

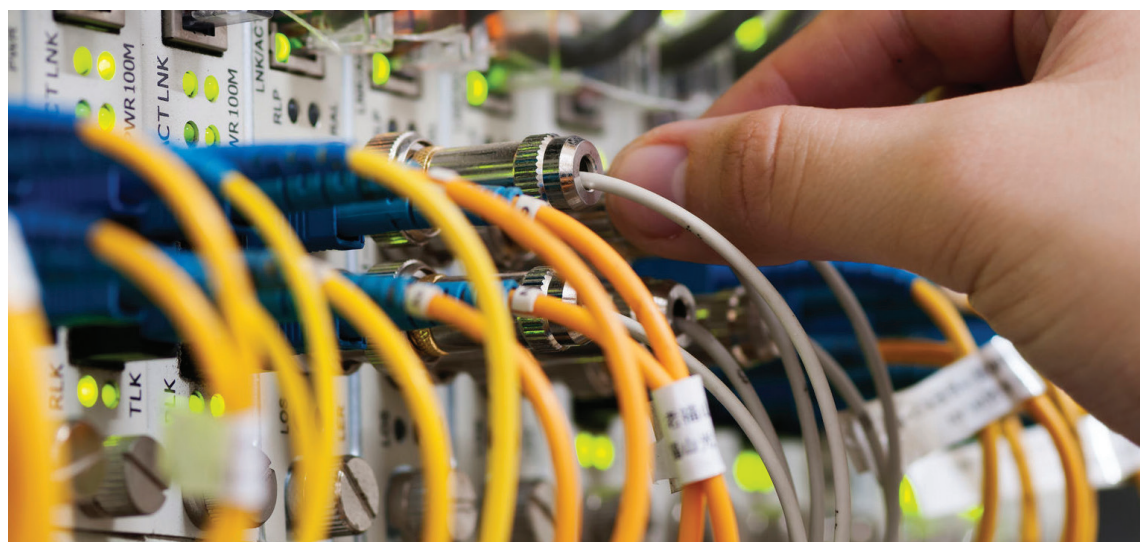


**CONNECT AND PROTECT**

**Coffrets muraux**

# Une protection fiable pour votre application, quand il le faut

Lors de la sélection d'une armoire ou d'un coffret, outre l'application, il est recommandé de prendre également en compte le marché et le produit. Par exemple, votre coffret doit-il être utilisé dans une raffinerie de pétrole, dans la production alimentaire ou sur un site industriel ? Avez-vous besoin d'autres accessoires pour votre produit ? Votre produit doit-il être monté sur un bras pivotant ou être très facilement accessible ? Avec sa vaste gamme de coffrets et d'accessoires, nVent HOFFMAN a sûrement le produit qu'il vous faut.



# Coffrets muraux

## SOMMAIRE

<b>ACIER.....</b>	<b>4</b>
Coffrets muraux en acier : coffrets d'installation de la série GL66.....	4
Coffrets muraux en acier : accessoires pour coffrets d'installation de la série GL66.....	8
Coffrets muraux en acier : boîtiers de connexion de la série GL66.....	10
Coffrets muraux en acier : accessoires pour boîtiers de connexion de la série GL66.....	14
Coffrets ProTek.....	16
Accessoires ProTek.....	20
<b>NON MÉTALLIQUE : FIBRE DE VERRE .....</b>	<b>22</b>
A48, charnière continue, Type 4X.....	22
Fibre de verre, accessoires.....	25
<b>NON MÉTALLIQUE : POLYCARBONATE.....</b>	<b>26</b>
QLine D, Type 4X.....	26
Polycarbonate, accessoires.....	29
QLine I, Type 4X.....	30
Polycarbonate, accessoires.....	35
<b>ALUMINIUM.....</b>	<b>38</b>
Coffrets en aluminium : ComLine, Type 4X.....	38
Coffrets en aluminium : ComLine, accessoires.....	40
Coffrets en aluminium : Compact, Type 4X.....	44
Coffrets en aluminium : Compact, accessoires.....	46



# Coffrets muraux en acier : coffrets d'installation de la série GL66

## SOLUTIONS POUR SYSTÈMES D'AUTOMATISATION ET DE COMMANDE : UNE PORTE



### NORMES INDUSTRIELLES

Modèles avec porte.

Pour respecter les exigences de montage externes selon UL/CSA, des équerres de montage sont nécessaires.

Listées selon UL 508A ; type 4, 12 ; n° de fichier E61997  
Listées selon cUL selon CSA C22.2 n° 94 ; type 4, 12 ;  
n° de fichier E61997

NEMA/EEMAC type 4, 12, 13  
CSA, n° de fichier 42186 : type 4, 12  
CEI/EN62262 IK9  
CEI 60529, IP66  
CEI 62208



### APPLICATION

- Industrie automobile
- Industrie de l'emballage
- Manutention
- Construction d'outils et de machines

### CONTENU DE LA LIVRAISON

- Coffret avec porte
- Plaque(s) d'obturation, non montée(s) (pour article avec plaque d'obturation)
- Panneau de montage, non monté (pour article avec panneau de montage)
- Kit de montage
- Instructions de montage

### CARACTÉRISTIQUES

- Porte avec charnières pouvant être inversées, à gauche ou à droite, et des tiges de charnière faciles à insérer et à retirer
- Porte avec un angle d'ouverture de 210 degrés facile à enlever en tirant sur les tiges de charnières de type clip
- Serrure à tourniquet avec double panneton 3 mm
- Kit de montage compris : rondelles robustes pour montage mural, cache pour trou de serrure

### SPÉCIFICATIONS

- Construction en acier avec tôle de porte d'une épaisseur de 1,5 à 2 mm et tôle de coffret d'une épaisseur de 1,2 ou 1,5 mm
- Bride de coffret saillante vers l'extérieur
- Joint en mousse continu
- Système de goujon de mise à la masse
- En option : panneau conducteur intégré ou disponible en tant qu'accessoire séparé
- Modèle avec plaque d'obturation
- Peinture résistante aux intempéries disponible sur demande

### FINITION

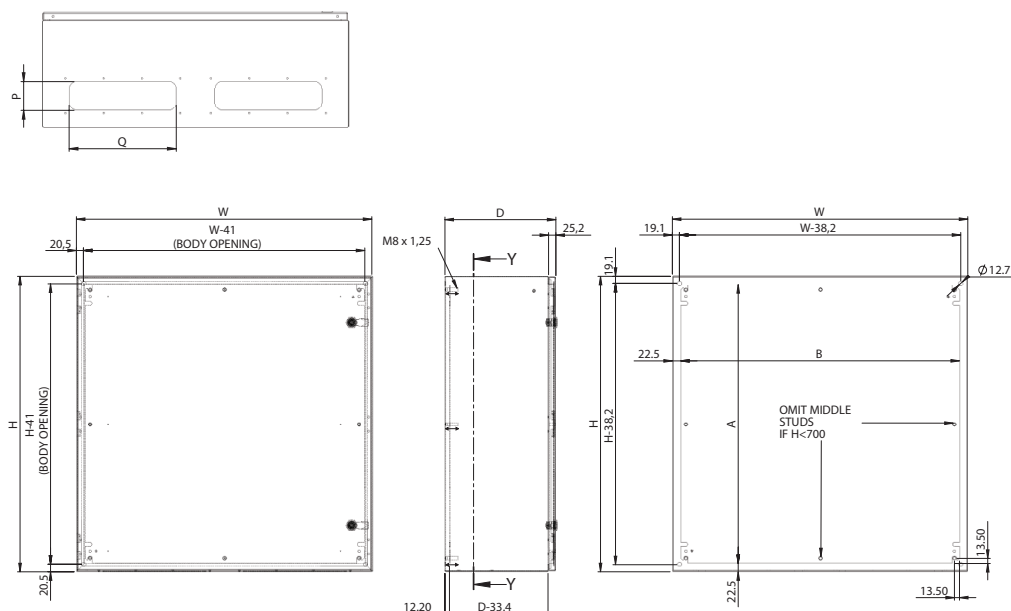
- Surface recouverte d'une poudre structurée gris clair (RAL 7035)

Des informations sur les accessoires spécifiques au produit sont disponibles en fin de section.  
Des informations sur les accessoires généraux sont disponibles au chapitre « Accessoires ».

# Coffrets muraux en acier : coffrets d'installation de la série GL66

## PRODUIT STANDARD

Référence catalogue	Description	H [mm]	W [mm]	D [mm]	Épaisseur de la tôle de porte [mm]	Épaisseur de la tôle de coffret [mm]	Plaques d'obturation	Q [mm]	Panneau de montage conducteur	Modèle avec panneau de montage intégré
							Type P [mm]		Référence catalogue	Référence catalogue
M300200120E	GL66 acier, avec porte	300	200	120	1,2	1,2	–	–	M300P200GE	M300200120PE
M300200150E	GL66 acier, avec porte	300	200	150	1,2	1,2	–	–	M300P200GE	M300200150PE
M300250150E	GL66 acier, avec porte	300	250	150	1,2	1,2	–	–	M300P250GE	M300250150PE
M300250210GE	GL66 acier, avec porte	300	250	210	1,2	1,2	A	100	M300P250GE	M300250210GPE
M300300120E	GL66 acier, avec porte	300	300	120	1,2	1,2	–	–	M300P300GE	M300300120PE
M300300210GE	GL66 acier, avec porte	300	300	210	1,2	1,2	A	100	M300P300GE	M300300210GPE
M300400120E	GL66 acier, avec porte	300	400	120	1,2	1,2	–	–	M400P300GE	M300400120PE
M300400210GE	GL66 acier, avec porte	300	400	210	1,2	1,2	B	100	M400P300GE	M300400210GPE
M350300210GE	GL66 acier, avec porte	350	300	210	1,2	1,2	A	100	M350P300GE	M350300210GPE
M400300150E	GL66 acier, avec porte	400	300	150	1,2	1,2	–	–	M400P300GE	M400300150PE
M400300210GE	GL66 acier, avec porte	400	300	210	1,2	1,2	A	100	M400P300GE	M400300210GPE
M400400210GE	GL66 acier, avec porte	400	400	210	1,2	1,2	B	100	M400P400GE	M400400210GPE
M400600210GE	GL66 acier, avec porte	400	600	210	1,2	1,2	C	100	M600P400GE	M400600210GPE
M400600350GE	GL66 acier, avec porte	400	600	350	1,2	1,2	C	100	M600P400GE	M400600350GPE
M500400210GE	GL66 acier, avec porte	500	400	210	1,2	1,2	B	100	M500P400GE	M500400210GPE
M500500210GE	GL66 acier, avec porte	500	500	210	1,2	1,2	C	100	M500P500GE	M500500210GPE
M500500250GE	GL66 acier, avec porte	500	500	250	1,2	1,2	C	100	M500P500GE	M500500250GPE
M500500300GE	GL66 acier, avec porte	500	500	300	1,2	1,2	C	100	M500P500GE	M500500300GPE
M600400210GE	GL66 acier, avec porte	600	400	210	1,2	1,2	B	100	M600P400GE	M600400210GPE
M600400350GE	GL66 acier, avec porte	600	400	350	1,2	1,2	B	100	M600P400GE	M600400350GPE
M600500150E	GL66 acier, avec porte	600	500	150	1,5	1,5	–	–	M600P500GE	M600500150PE
M600600210GE	GL66 acier, avec porte	600	600	210	1,5	1,5	C	100	M600P600GE	M600600210GPE
M600600250GE	GL66 acier, avec porte	600	600	250	1,5	1,5	C	100	M600P600GE	M600600250GPE
M600600300GE	GL66 acier, avec porte	600	600	300	1,5	1,5	C	100	M600P600GE	M600600300GPE
M600600350GE	GL66 acier, avec porte	600	600	350	1,5	1,5	C	100	M600P600GE	M600600350GPE
M600800300GE	GL66 acier, avec porte	600	800	300	2,0	1,5	2xB	100	M800P600GE	M600800300GPE
M700500250GE	GL66 acier, avec porte	700	500	250	1,5	1,5	C	100	M700P500GE	M700500250GPE
M760600350GE	GL66 acier, avec porte	760	600	350	2,0	1,5	C	100	M760P600GE	M760600350GPE
M800600210GE	GL66 acier, avec porte	800	600	210	2,0	1,5	C	100	M800P600GE	M800600210GPE
M800600350GE	GL66 acier, avec porte	800	600	350	2,0	1,5	C	100	M800P600GE	M800600350GPE
M800800210GE	GL66 acier, avec porte	800	800	210	2,0	1,5	2xB	100	M800P800GE	M800800210GPE
M800800300GE	GL66 acier, avec porte	800	800	300	2,0	1,5	2xB	100	M800P800GE	M800800300GPE
M800400300GE	GL66 acier, avec porte	800	400	300	1,5	1,5	B	100	M800P400GE	M800400300GPE
M800600250GE	GL66 acier, avec porte	800	600	250	2,0	1,5	C	100	M800P600GE	M800600250GPE
M800600400GE	GL66 acier, avec porte	800	600	400	2,0	1,5	C	100	M800P600GE	M800600400GPE
M800800225GE	GL66 acier, avec porte	800	800	225	2,0	1,5	2xB	100	M800P800GE	M800800225GPE
M1000600250GE	GL66 acier, avec porte	1000	600	250	2,0	1,5	C	100	M1000P600GE	M1000600250GPE
M1000600400GE	GL66 acier, avec porte	1000	600	400	2,0	1,5	C	100	M1000P600GE	M1000600400GPE
M1000800300GE	GL66 acier, avec porte	1000	800	300	2,0	1,5	2xB	100	M1000P800GE	M1000800300GPE
M1000800400GE	GL66 acier, avec porte	1000	800	400	2,0	1,5	2xB	100	M1000P800GE	M1000800400GPE
M1200800300GE	GL66 acier, avec porte	1200	800	300	2,0	1,5	2xB	100	M1200P800GE	M1200800300GPE



# Coffrets muraux en acier : coffrets d'installation de la série GL66

## SOLUTIONS POUR SYSTÈMES D'AUTOMATISATION ET DE COMMANDE : PORTES DOUBLES AVEC VERROUILLAGE EN TROIS POINTS



### CONTENU DE LA LIVRAISON

- Coffret avec portes
- Plaque(s) d'obturation, non montée(s) (pour article avec plaque d'obturation)
- Panneau de montage, non monté (pour article avec panneau de montage)
- Kit de montage
- Instructions de montage

### CARACTÉRISTIQUES

- Modèle avec portes, spécialement conçu pour les systèmes d'automatisation et de commande
- Verrouillage en trois points
- Serrure à tourniquet avec double panneton 3 mm
- Kit de montage compris : rondelles robustes pour montage mural, cache pour trou de serrure

### SPÉCIFICATIONS

- Construction en acier avec tôle de porte d'une épaisseur de 2,0 mm et tôle de coffret d'une épaisseur de 1,5 ou 2,0 mm
- Joint en mousse continu
- Système de goujon de mise à la masse
- Modèle avec plaque d'obturation
- Peinture résistante aux intempéries disponible sur demande

### FINITION

- Surface recouverte d'une poudre structurée gris clair (RAL 7035)

### NORMES INDUSTRIELLES

Modèles avec 2 portes

Pour respecter les exigences de montage externes selon UL/CSA, des équerres de montage sont nécessaires.

Listées selon UL 508A ; type 12 ; n° de fichier E61997  
Listées selon cUL selon CSA C22 2 n° 94 ; type 12 ;  
n° de fichier E61997

NEMA/EEMAC type 12  
CSA, n° de fichier 42186 : type 12  
CEI/EN62262 IK9  
CEI 60529, IP55  
CEI 62208



### APPLICATION

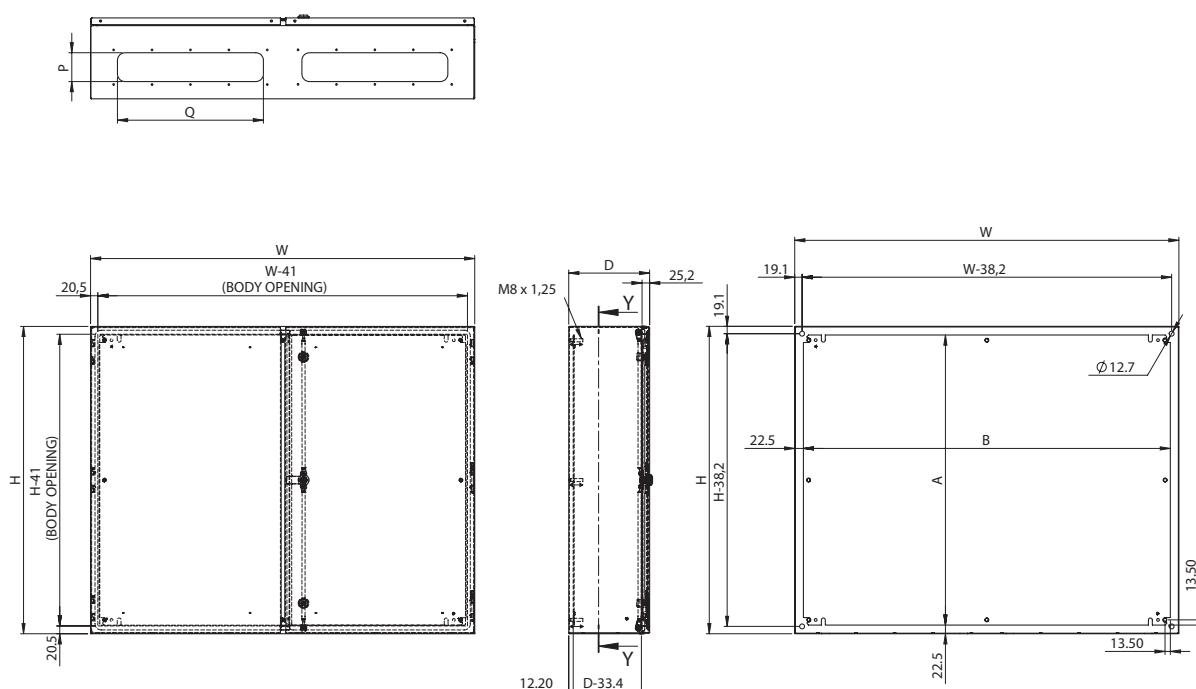
- Industrie automobile
- Industrie de l'emballage
- Manutention
- Construction d'outils et de machines

Des informations sur les accessoires spécifiques au produit sont disponibles en fin de section.  
Des informations sur les accessoires généraux sont disponibles au chapitre « Accessoires ».

# Coffrets muraux en acier : coffrets d'installation de la série GL66

## PRODUIT STANDARD

Référence catalogue	Description	H [mm]	W [mm]	D [mm]	Épaisseur de la tôle de porte [mm]	Épaisseur de la tôle de coffret [mm]	Plaque d'obturation			Panneau de montage conducteur		Modèle avec panneau de montage intégré
							Type	P [mm]	Q [mm]	Référence catalogue	Référence catalogue	
M8001000210GE	GL66 acier, avec porte, 800H1000W210D	800	1000	210	2,0	1,5	2xC	100	380	M1000P800GE	M8001000210GPE	
M8001000300GE	GL66, acier, avec porte, 800H1000W300D	800	1000	300	2,0	1,5	2xC	100	380	M1000P800GE	M8001000300GPE	
M10001000300GE	GL66, acier, avec porte, 1000H1000W300D	1000	1000	300	2,0	2,0	2xC	100	380	M1000P1000GE	M10001000300GPE	
M10001200300GE	GL66, acier, avec porte, 1000H1200W300D	1000	1200	300	2,0	2,0	2xC	100	380	M1200P1000GE	M10001200300GPE	
M12001000300GE	GL66, acier, avec porte, 1200H1000W300D	1200	1000	300	2,0	2,0	2xC	100	380	M1200P1000GE	M12001000300GPE	
M12001000400GE	GL66, acier, avec porte, 1200H1000W400D	1200	1000	400	2,0	2,0	2xC	100	380	M1200P1000GE	M12001000400GPE	
M12001200400GE	GL66, acier, avec porte, 1200H1200W400D	1200	1200	400	2,0	2,0	2xC	100	380	M1200P1200GE	M12001200400GPE	
M14001000300GE	GL66, acier, avec porte, 1400H1000W300D	1400	1000	300	2,0	2,0	2xC	100	380	M1400P1000GE	M14001000300GPE	
M14001000400GE	GL66, acier, avec porte, 1400H1000W400D	1400	1000	400	2,0	2,0	2xC	100	380	M1400P1000GE	M14001000400GPE	
M14001200400GE	GL66, acier, avec porte, 1400H1200W400D	1400	1200	400	2,0	2,0	2xC	100	380	M1400P1200GE	M14001200400GPE	



# Coffrets muraux en acier : accessoires pour coffrets d'installation de la série GL66

## PANNEAU DE MONTAGE



Référence catalogue	Description	Épaisseur [mm]	A [mm]	B [mm]
M300P300GE	Panneau de mont. pour GL66 avec porte 300 × 300 mm	2	255	255
M400P300GE	Panneau de mont. pour GL66 avec porte 400 × 300 mm	2	355	255
M400P400GE	Panneau de mont. pour GL66 avec porte 400 × 400 mm	2	355	355
M500P400GE	Panneau de mont. pour GL66 avec porte 500 × 400 mm	2	455	355
M500P500GE	Panneau de mont. pour GL66 avec porte 500 × 500 mm	2	455	455
M600P400GE	Panneau de mont. pour GL66 avec porte 600 × 400 mm	2,5	555	355
M600P600GE	Panneau de mont. pour GL66 avec porte 600 × 600 mm	2,5	555	555
M700P500GE	Panneau de mont. pour GL66 avec porte 700 × 500 mm	2,5	655	455
M800P400GE	Panneau de mont. pour GL66 avec porte 800 × 400 mm	2,5	755	355
M800P600GE	Panneau de mont. pour GL66 avec porte 800 × 600 mm	2,5	755	555
M800P800GE	Panneau de mont. pour GL66 avec porte 800 × 800 mm	2,5	755	755
M1000P600GE	Panneau de mont. pour GL66 avec porte 1000 × 600 mm	2,5	955	555
M1000P800GE	Panneau de mont. pour GL66 avec porte 1000 × 800 mm	2,5	955	755
M1000P1000GE	Panneau de mont. pour GL66 1000 × 1000 mm	2,5	955	955
M1200P1000GE	Panneau de mont. pour GL66 1200 × 1000 mm	2,5	1155	955
M1200P1200GE	Panneau de mont. pour GL66 1200 × 1200 mm	2,5	1155	1155
M1400P1000GE	Panneau de mont. pour GL66 1400 × 1000 mm	2,5	1355	1355

## PLAQUE D'OBTURATION



Les plaques d'obturation amovibles permettent le passage de câbles et garantissent en même temps la protection IP/UL/CSA du coffret. Finition intérieur et extérieur : poudre structurée gris clair, RAL 7035. Joint en mousse, éléments de fixation et manuel utilisateur fournis. Sous condition de montage adéquat, répond à IP66/UL/CSA type 4 et 12.

Référence catalogue	Description	P [mm]	Q [mm]	Type
GGP150260E	Plaques d'obturation pour GL66 mural avec porte	100	180	A
GGP150360E	Plaques d'obturation pour GL66 mural avec porte	100	280	B
GGP150460E	Plaques d'obturation pour GL66 mural avec porte	100	380	C

## RENFORTS DE PORTE



Référence catalogue	Description	H [mm]	L [mm]
ADB300E	Renfort de porte pour GL66 avec porte	300	238
ADB400E	Renfort de porte pour GL66 avec porte	400	338
ADB500E	Renfort de porte pour GL66 avec porte	500	438
ADB600E	Renfort de porte pour GL66 avec porte	600	538
ADB700E	Renfort de porte pour GL66 avec porte	700	638
ADB800E	Renfort de porte pour GL66 avec porte	800	738
ADB1000E	Renfort de porte pour GL66 avec porte	1000	938

Deux renforts par lot

## KIT D'ARRÊT DE PORTE



Les coffrets doivent avoir une largeur minimale de 400 mm. Le kit d'arrêt de porte peut être monté en haut ou en bas de l'ouverture de porte. De plus, il suffit de percer deux petits trous dans le bâti et dans la porte. L'ouverture s'ajuste facilement à l'aide d'un écrou papillon, et le bras d'arrêt se rabat automatiquement lors de la fermeture de la porte. Sous condition de montage adéquat, répond à IP66/UL/CSA type 4 et 12.

Référence catalogue	Description
ADSTOPK	Kit d'arrêt de porte pour GL66, avec porte, acier

## CLÉ À DOUBLE PANNETON



Clé à double panneton noire de 3 mm non métallique

Référence catalogue	Description
GKEY3MMDB	Lot de 2, noires, non métalliques. Clés 3 mm



## Coffrets muraux en acier : accessoires pour coffrets d'installation de la série GL66

## ÉQUERRE DE MONTAGE



Le lot est montable sur site.

Le lot comprend quatre (4) équerres. Pour respecter les exigences de montage externes selon UL/CSA, des équerres de montage sont nécessaires.

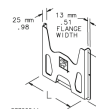
Référence catalogue	Description
CMFK	Kit avec 4 équerres de montage (acier) pour GL66 avec porte
CMTGFT	Kit avec 4 équerres de montage (matériau composite) pour GL66 avec porte

## POCHETTE À DOCUMENT



Les pochettes à document permettent de ranger des plans de câblage, des manuels utilisateur et d'autres documents dans le coffret. Les pochettes à document gris foncé sont en thermoplastique résistant et disposent de découpes pour pouvoir accéder facilement aux documents à tout moment et que ceux-ci soient bien visibles. Une bande adhésive est fournie pour pouvoir effectuer un montage sans goujon soudé.

Référence catalogue	Description
ADP1	Petite pochette 152 x 152 mm
ADP2	Grande pochette 305 x 305 mm



## KIT DE MISE À LA MASSE

Le kit de mise à la masse permet d'installer un conducteur de terre sur le coffret. Le lot comprend cinq câbles en cuivre dénudés comportant une cosse à œillet à leurs extrémités ainsi que tous les éléments de fixation pour le montage et un manuel utilisateur.

Référence catalogue	Description
12516000	Kit de mise à la masse Le kit comprend 5 câbles en cuivre (vert/jaune).

## SERRURES DE PORTE



Les serrures de porte sont à monter sur place. Le matériau galvanisé et les différents systèmes de serrure à clés offrent à votre installation une protection maximale.

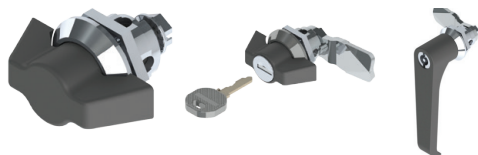
Référence catalogue	Description
MKSM7	Carré 7 mm
MKT8	Triangulaire 8 mm
MKDB5	Insert double panneton, 5 mm
MKSL0T	Insert fendu

## CACHE ANTI-POUSSIÈRE



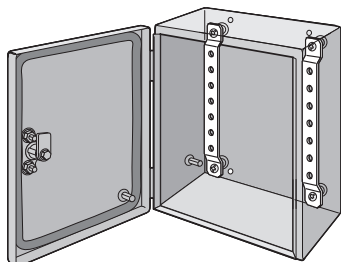
Référence catalogue	Description
MKDUST	Cache anti-poussière pour serrure à tourniquet

## POIGNÉES



Référence catalogue	Description
MKWN	Poignée à ailettes – sans blocage
MKWNKEY	Poignée à ailettes – serrure à clé EK 333
MKLH	Poignée en L avec double panneton 3 mm

## KIT DE MONTAGE POUR RAILS DIN



Référence catalogue	Description	Hauteur/largeur du coffret [mm]
MMK15E	Équerres de montage DIN pour GL66 avec porte	150
MMK20E	Équerres de montage DIN pour GL66 avec porte	200
MMK25E	Équerres de montage DIN pour GL66 avec porte	250
MMK30E	Équerres de montage DIN pour GL66 avec porte	300
MMK35E	Équerres de montage DIN pour GL66 avec porte	350
MMK40E	Équerres de montage DIN pour GL66 avec porte	400
MMK50E	Équerres de montage DIN pour GL66 avec porte	500
MMK60E	Équerres de montage DIN pour GL66 avec porte	600
MMK70E	Équerres de montage DIN pour GL66 avec porte	700
MMK80E	Équerres de montage DIN pour GL66 avec porte	800
MMK100E	Équerres de montage DIN pour GL66 avec porte	1000
MMK120E	Équerres de montage DIN pour GL66 avec porte	1200

# Coffrets muraux en acier : boîtiers de connexion de la série GL66

## SOLUTIONS POUR BOÎTIERS DE CONNEXION : DES TAILLES COMPACTES, CAPOT VISSÉ



### NORMES INDUSTRIELLES

Modèles robustes avec capot vissé.

Pour respecter les exigences de montage externes selon UL/CSA des équerres de montage sont nécessaires.

Listées selon UL 508A ; type 3, 4, 12 ; n° de fichier E61997  
Listées selon cUL selon CSA C22 2 n° 94 ; type 3, 4, 12 ; n° de fichier E61997

NEMA/EEMAC type 4 et 12  
CSA, n° de fichier 42186 : type 4, 12  
CEI 60529, IP66  
CEI/EN62262 IK9  
CEI 62208



### APPLICATION

- Industrie automobile
- Industrie de l'emballage
- Manutention
- Construction d'outils et de machines

### CONTENU DE LA LIVRAISON

- Coffret
- Capot
- Kit de montage
- Instructions de montage

### CARACTÉRISTIQUES

- Butées de compression intégrées garantissant la compression du joint
- Kit de montage compris : rondelles robustes pour montage mural, cache-trou

### SPÉCIFICATIONS

- Construction en acier avec tôle de porte d'une épaisseur de 1,2 mm et tôle de coffret d'une épaisseur de 1 ou 1,2 mm
- Joint en mousse continu
- Capot avant avec vis M5 à fixer
- Système de goujon de mise à la masse
- Peinture résistante aux intempéries disponible sur demande

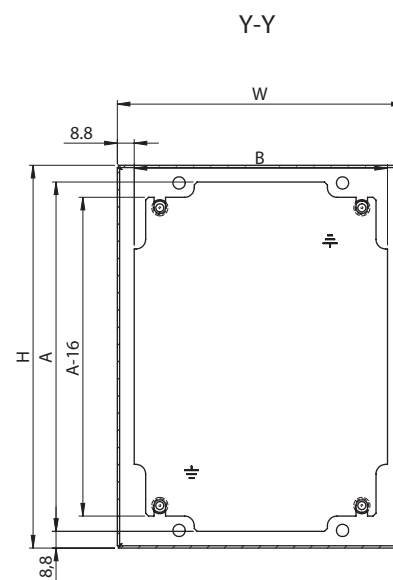
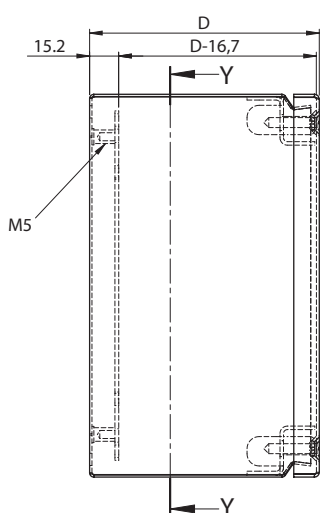
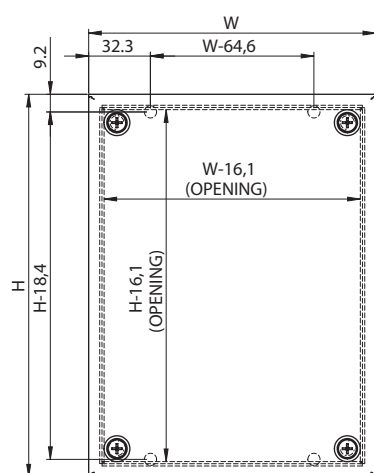
### FINITION

- Surface recouverte d'une poudre structurée gris clair (RAL 7035).

# Coffrets muraux en acier : boîtiers de connexion de la série GL66

## PRODUIT STANDARD

Référence catalogue	Description	H [mm]	W [mm]	D [mm]	Épaisseur de la tôle du capot [mm]	Épaisseur de la tôle de coffret [mm]	Panneau de montage-conducteur	Modèle avec panneau de montage intégré
MSC15015080E	Coffret mural en acier de la série GL66 avec capot vissé, 150H150W80D	150	150	80	1,2	1	MSC150P150GE	MSC15015080PE
MSC150150120E	Coffret mural en acier de la série GL66 avec capot vissé, 150H150W120D	150	150	120	1,2	1	MSC150P150GE	MSC150150120PE
MSC15020080E	Coffret mural en acier de la série GL66 avec capot vissé, 150H200W80D	150	200	80	1,2	1	MSC200P150GE	MSC15020080PE
MSC150200120E	Coffret mural en acier de la série GL66 avec capot vissé, 150H200W120D	150	200	120	1,2	1	MSC200P150GE	MSC150200120PE
MSC15030080E	Coffret mural en acier de la série GL66 avec capot vissé, 150H300W80D	150	300	80	1,2	1	MSC300P150GE	MSC15030080PE
MSC150300120E	Coffret mural en acier de la série GL66 avec capot vissé, 150H300W120D	150	300	120	1,2	1	MSC300P150GE	MSC150300120PE
MSC150400120E	Coffret mural en acier de la série GL66 avec capot vissé, 150H400W120D	150	400	120	1,2	1	MSC400P150GE	MSC150400120PE
MSC200150120E	Coffret mural en acier de la série GL66 avec capot vissé, 200H150W120D	200	150	120	1,2	1	MSC200P150GE	MSC200150120PE
MSC20020080E	Coffret mural en acier de la série GL66 avec capot vissé, 200H200W80D	200	200	80	1,2	1	MSC200P200GE	MSC20020080PE
MSC200200120E	Coffret mural en acier de la série GL66 avec capot vissé, 200H200W120D	200	200	120	1,2	1	MSC200P200GE	MSC200200120PE
MSC20030080E	Coffret mural en acier de la série GL66 avec capot vissé, 200H300W80D	200	300	80	1,2	1	MSC300P200GE	MSC20030080PE
MSC200300120E	Coffret mural en acier de la série GL66 avec capot vissé, 200H300W120D	200	300	120	1,2	1	MSC300P200GE	MSC200300120PE
MSC20040080E	Coffret mural en acier de la série GL66 avec capot vissé, 200H400W80D	200	400	80	1,2	1	MSC400P200GE	MSC20040080PE
MSC200400120E	Coffret mural en acier de la série GL66 avec capot vissé, 200H400W120D	200	400	120	1,2	1	MSC400P200GE	MSC200400120PE
MSC200500120E	Coffret mural en acier de la série GL66 avec capot vissé, 200H500W120D	200	500	120	1,2	1,2	MSC500P200GE	MSC200500120PE
MSC20060080E	Coffret mural en acier de la série GL66 avec capot vissé, 200H600W80D	200	600	80	1,2	1,2	MSC600P200GE	MSC20060080PE
MSC200600120E	Coffret mural en acier de la série GL66 avec capot vissé, 200H600W120D	200	600	120	1,2	1,2	MSC600P200GE	MSC200600120PE
MSC200800120E	Coffret mural en acier de la série GL66 avec capot vissé, 200H800W120D	200	800	120	1,5	1,2	MSC800P200GE	MSC200800120PE
MSC300200150E	Coffret mural en acier de la série GL66 avec capot vissé, 300H200W150D	300	200	150	1,2	1,2	MSC300P200GE	MSC300200150PE
MSC300250150E	Coffret mural en acier de la série GL66 avec capot vissé, 300H250W150D	300	250	150	1,2	1,2	MSC300P250GE	MSC300250150PE
MSC300250200E	Coffret mural en acier de la série GL66 avec capot vissé, 300H250W200D	300	250	200	1,2	1,2	MSC300P250GE	MSC300250200PE
MSC300300120E	Coffret mural en acier de la série GL66 avec capot vissé, 300H300W120D	300	300	120	1,2	1,2	MSC300P300GE	MSC300300120PE
MSC300400120E	Coffret mural en acier de la série GL66 avec capot vissé, 300H400W120D	300	400	120	1,2	1,2	MSC400P300GE	MSC300400120PE
MSC300500120E	Coffret mural en acier de la série GL66 avec capot vissé, 300H500W120D	300	500	120	1,2	1,2	MSC500P300GE	MSC300500120PE
MSC300600120E	Coffret mural en acier de la série GL66 avec capot vissé, 300H600W120D	300	600	120	1,2	1,2	MSC600P300GE	MSC300600120PE
MSC350300200E	Coffret mural en acier de la série GL66 avec capot vissé, 350H300W200D	350	300	200	1,2	1,2	MSC350P300GE	MSC350300200PE
MSC400300150E	Coffret mural en acier de la série GL66 avec capot vissé, 400H300W150D	400	300	150	1,2	1,2	MSC400P300GE	MSC400300150PE
MSC400400120E	Coffret mural en acier de la série GL66 avec capot vissé, 400H400W120D	400	400	120	1,2	1,2	MSC400P400GE	MSC400400120PE
MSC400600120E	Coffret mural en acier de la série GL66 avec capot vissé, 400H600W120D	400	600	120	1,2	1,2	MSC600P400GE	MSC400600120PE
MSC400800120E	Coffret mural en acier de la série GL66 avec capot vissé, 400H800W120D	400	800	120	1,2	1,2	MSC800P400GE	MSC400800120PE



# Coffrets muraux en acier : boîtiers de connexion de la série GL66

## SOLUTIONS POUR COFFRETS D'INSTALLATION : DES TAILLES COMPACTES, UN SEUL SYSTÈME DE SERRURE



### NORMES INDUSTRIELLES

Modèles avec porte.

*Pour respecter les exigences de montage externes selon UL/CSA, des équerres de montage sont nécessaires.*

Listées selon UL 508A ; type 3, 4, 12 ; n° de fichier E61997  
Listées selon cUL selon CSA C22.2 n° 94 ; type 3, 4, 12 ; n° de fichier E61997

NEMA/EEMAC type 4 et 12  
CSA, n° de fichier 42186 : Type 4, 12  
CEI/EN62262 IK9  
CEI 60529, IP66  
CEI 62208



### APPLICATION

- Industrie automobile
- Industrie de l'emballage
- Manutention
- Construction d'outils et de machines

### CONTENU DE LA LIVRAISON

- Coffret avec porte
- Panneau de montage, non monté (pour article avec panneau de montage)
- Kit de montage
- Instructions de montage

### CARACTÉRISTIQUES

- Modèle avec porte, spécial boîtiers de connexion
- Serrure à tourniquet avec double panneton 3 mm
- Kit de montage compris : rondelles robustes pour montage mural, cache-trou

### SPÉCIFICATIONS

- Construction en acier avec tôle de porte d'une épaisseur de 1,2 mm et tôle de coffret d'une épaisseur de 1 ou 1,2 mm
- Joint en mousse continu
- Système de goujon de mise à la masse
- Modèle sans plaque d'obturation
- Peinture résistante aux intempéries disponible sur demande

### FINITION

- Surface recouverte d'une poudre structurée gris clair (RAL 7035)

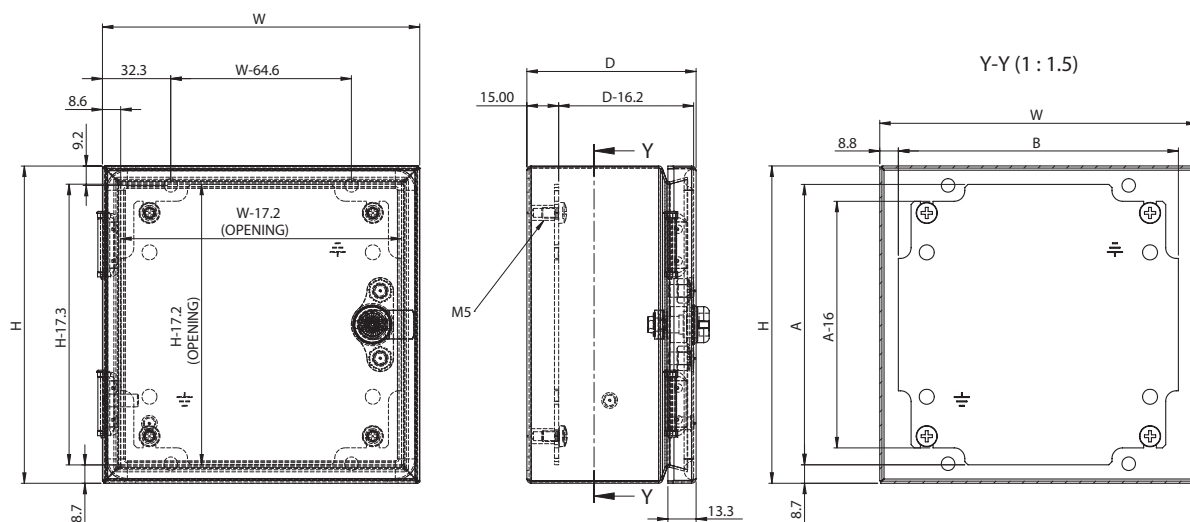
Des informations sur les accessoires spécifiques au produit sont disponibles en fin de section.  
Des informations sur les accessoires généraux sont disponibles au chapitre « Accessoires ».



# Coffrets muraux en acier : boîtiers de connexion de la série GL66

## PRODUIT STANDARD

Référence catalogue	Description	H [mm]	W [mm]	D [mm]	Épaisseur de la tôle de porte [mm]	Épaisseur de la tôle de coffret [mm]	Panneau de montage conducteur Référence catalogue	Modèle avec panneau de montage intégré Référence catalogue
MHC15015080E	GL66 acier, avec porte	150	150	80	1,2	1	MSC150P150GE	MHC15015080PE
MHC150150120E	GL66 acier, avec porte	150	150	120	1,2	1	MSC150P150GE	MHC150150120PE
MHC200150120E	GL66 acier, avec porte	200	150	120	1,2	1	MSC200P150GE	MHC200150120PE
MHC20020080E	GL66 acier, avec porte	200	200	80	1,2	1	MSC200P200GE	MHC20020080PE
MHC200200120E	GL66 acier, avec porte	200	200	120	1,2	1	MSC200P200GE	MHC200200120PE
MHC250200150E	GL66 acier, avec porte	250	200	150	1,2	1	MSC250P200GE	MHC250200150PE
MHC30015080E	GL66 acier, avec porte	300	150	80	1,2	1	MSC300P150GE	MHC30015080PE
MHC300150120E	GL66 acier, avec porte	300	150	120	1,2	1	MSC300P150GE	MHC300150120PE
MHC30020080E	GL66 acier, avec porte	300	200	80	1,2	1	MSC300P200GE	MHC30020080PE
MHC300200120E	GL66 acier, avec porte	300	200	120	1,2	1,2	MSC300P200GE	MHC300200120PE
MHC300250150E	GL66 acier, avec porte	300	250	150	1,2	1,2	MSC300P250GE	MHC300250150PE
MHC300250200E	GL66 acier, avec porte	300	250	200	1,2	1,2	MSC300P250GE	MHC300250200PE
MHC300300120E	GL66 acier, avec porte	300	300	120	1,2	1,2	MSC300P300GE	MHC300300120PE
MHC300300150E	GL66 acier, avec porte	300	300	150	1,2	1,2	MSC300P300GE	MHC300300150PE
MHC300300210E	GL66 acier, avec porte	300	300	210	1,2	1,2	MSC300P300GE	MHC300300210PE
MHC300400210E	GL66 acier, avec porte	300	400	210	1,2	1,2	MSC400P300GE	MHC300400210PE
MHC350300200E	GL66 acier, avec porte	350	300	200	1,2	1,2	MSC350P300GE	MHC350300200PE
MHC40020080E	GL66 acier, avec porte	400	200	80	1,2	1,2	MSC400P200GE	MHC40020080PE
MHC400200120E	GL66 acier, avec porte	400	200	120	1,2	1,2	MSC400P200GE	MHC400200120PE
MHC400300120E	GL66 acier, avec porte	400	300	120	1,2	1,2	MSC400P300GE	MHC400300120PE
MHC400300150E	GL66 acier, avec porte	400	300	150	1,2	1,2	MSC400P300GE	MHC400300150PE
MHC500200120E	GL66 acier, avec porte	500	200	120	1,2	1,2	MSC500P200GE	MHC500200120PE



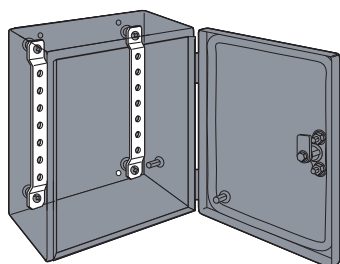
# Coffrets muraux en acier : accessoires pour boîtiers de connexion de la série GL66

## PANNEAU DE MONTAGE



Référence catalogue	Description	Épaisseur [mm]	A [mm]	B [mm]
MSC150P150GE	Panneau de montage pour GL66 avec capot vissé 150 x 150 mm	2	132,5	132,5
MSC200P150GE	Panneau de montage pour GL66 avec capot vissé 200 x 150 mm	2	182,5	132,5
MSC200P200GE	Panneau de montage pour GL66 avec capot vissé 200 x 200 mm	2	182,5	182,5
MSC300P150GE	Panneau de montage pour GL66 avec capot vissé 300 x 150 mm	2	282,5	132,5
MSC300P200GE	Panneau de montage pour GL66 avec capot vissé 300 x 200 mm	2	282,5	182,5
MSC300P250GE	Panneau de montage pour GL66 avec capot vissé 300 x 250 mm	2	282,5	232,5
MSC300P300GE	Panneau de montage pour GL66 avec capot vissé 300 x 300 mm	2	282,5	282,5
MSC350P300GE	Panneau de montage pour GL66 avec capot vissé 350 x 300 mm	2	332,5	282,5
MSC400P150GE	Panneau de montage pour GL66 avec capot vissé 400 x 150 mm	2	382,5	132,5
MSC400P200GE	Panneau de montage pour GL66 avec capot vissé 400 x 200 mm	2	382,5	182,5
MSC400P300GE	Panneau de montage pour GL66 avec capot vissé 400 x 300 mm	2	382,5	282,5
MSC400P400GE	Panneau de montage pour GL66 avec capot vissé 400 x 400 mm	2	382,5	382,5
MSC500P200GE	Panneau de montage pour GL66 avec capot vissé 500 x 200 mm	2	482,5	182,5
MSC500P300GE	Panneau de montage pour GL66 avec capot vissé 500 x 300 mm	2	482,5	282,5
MSC600P200GE	Panneau de montage pour GL66 avec capot vissé 600 x 200 mm	2	582,5	182,5
MSC600P300GE	Panneau de montage pour GL66 avec capot vissé 600 x 300 mm	2	582,5	282,5
MSC600P400GE	Panneau de montage pour GL66 avec capot vissé 600 x 400 mm	2	582,5	382,5
MSC800P200GE	Panneau de montage pour GL66 avec capot vissé 800 x 200 mm	2	782,5	182,5
MSC800P400GE	Panneau de montage pour GL66 avec capot vissé 800 x 400 mm	2	782,5	382,5

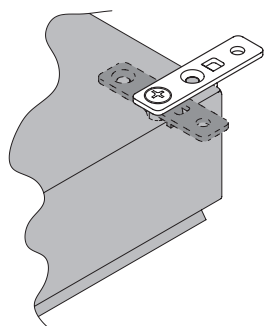
## KIT DE MONTAGE POUR RAILS DIN



Utilisation en tant que cadre de montage pour l'installation de rails DIN ou de panneaux. L'équerre est décalée afin de laisser un espace supplémentaire devant ou derrière les équipements montés. Éléments de fixation inclus.

Référence catalogue	Description	Hauteur/largeur du coffret [mm]
LMK15E	Équerres de montage DIN pour GL66 avec capot vissé	150
LMK20E	Équerres de montage DIN pour GL66 avec capot vissé	200
LMK30E	Équerres de montage DIN pour GL66 avec capot vissé	300
LMK35E	Équerres de montage DIN pour GL66 avec capot vissé	350
LMK40E	Équerres de montage DIN pour GL66 avec capot vissé	400

## ÉQUERRE DE MONTAGE



Le lot est montable sur site. Quatre équerres par lot.

Pour respecter les exigences de montage externes selon UL/CSA, des équerres de montage sont nécessaires.

Référence catalogue	Description
LMFK	Lot avec 4 équerres de montage pour GL66 avec capot vissé

## KIT DE MISE À LA MASSE

Le kit de mise à la masse permet d'installer un conducteur de terre sur le coffret. Le lot comprend deux câbles en cuivre dénudés comportant une cosse à œillet à leurs extrémités ainsi que tous les éléments de fixation pour le montage et un manuel utilisateur.

Référence catalogue	Description
12516001	Kit de mise à la masse Le kit comprend 2 câbles en cuivre (vert/jaune).

## NOTES :

---

# Coffrets ProTek pivotants en trois parties

## COFFRETS PROTEK, UL ET NEMA TYPE 4 (IP66) OU TYPE 12 (IP55)



### NORMES INDUSTRIELLES

Listées selon UL 508A ; n° de fichier E61997  
Listées selon cUL selon CSA C22.2 n° 94 ; n° de fichier E619967  
Porte pleine : type 4 et 12  
Porte-fenêtre : type 12

NEMA/EEMAC : type 4 ou 12  
CEI 60529, IP66 ou IP55



- Toutes les jointures sont soudées de manière continue et ont une finition lisse.
- Les portes, la pièce intermédiaire et la paroi sont pourvus de goujons de mise à la masse.
- Le joint en mousse continu empêche la pénétration d'impuretés dans le coffret.
- Les coffrets en acier peints sont munis d'un bouton-verrou qui permet de contrôler l'accès au coffret ; deux clés sont fournies avec chaque coffret.
- Les coffrets sont fournis avec un lot de profils supports revêtus à mise à la masse autonome à perforations rectangulaires conformément à la norme CEA pour les écartements, réglables en profondeur.

### APPLICATION

Les coffrets 19 pouces de la série ProTek constituent la solution standard parfaite pour le montage de bâtis 19 pouces, pour tout appareil monté sur panneau, ainsi que tout composant électronique. La construction en trois parties permet d'accéder à l'avant ou à l'arrière des accessoires 19 pouces. Elle empêche la pénétration d'eau, de saleté, d'agents corrosifs et d'autres impuretés. La série ProTek convient tout particulièrement aux applications disposant d'un espace restreint. Ces coffrets ne sont disponibles qu'en version pour montage mural. La série ProTek propose plusieurs tailles, matériaux et configurations pour satisfaire un grand nombre d'applications exigeantes.

### CONTENU DE LA LIVRAISON

- Coffret avec porte
- Kit de montage
- Instructions de montage

### CARACTÉRISTIQUES

- La construction en trois parties (porte, pièce intermédiaire et paroi) permet d'accéder à l'avant ou à l'arrière des accessoires 19 pouces.
- La porte pleine assure une protection physique et visuelle intégrale.
- La porte-fenêtre en verre de sécurité résistant aux rayures permet le contrôle visuel des équipements, tout en assurant la protection requise.

### SPÉCIFICATIONS

- Les portes sont en acier d'une épaisseur de 1,5 mm, la pièce intermédiaire et la paroi sont en acier d'une épaisseur de 2 mm.
- La fenêtre est en verre de sécurité résistant aux rayures et aux chocs d'une épaisseur de 6 mm.
- Les profils supports sont en acier revêtu et ont une épaisseur de 2,5 mm.
- Les goujons de mise à la masse M6 sur la porte, la pièce intermédiaire et la paroi sont recouverts et donc non peints.
- Le joint en mousse est en polyuréthane résistant.

### FINITION

Acier prétraité avec poudre structurée légèrement brillante gris clair (RAL 7035).

### CHARGE ADMISSIBLE

Pièce intermédiaire pivotante :

Hauteur	Charge admissible maximale
16 pouces	175 lb. / 79,4 kg
24 pouces	250 lb. / 113,4 kg
36 pouces	300 lb. / 136,1 kg
48 pouces	350 lb. / 158,8 kg
60 pouces	400 lb. / 181,4 kg

Des informations sur les accessoires spécifiques au produit sont disponibles en fin de section.  
Des informations sur les accessoires généraux sont disponibles au chapitre « Accessoires ».



# Coffrets ProTek pivotants en trois parties

## PRODUIT STANDARD PORTE, NEMA TYPE 4, IP66

Référence catalogue	Pouces/mm	Unités de hauteur	F Pouces/mm	P Pouces/mm	Q Pouces/mm	S Pouces/mm	Panneau de montage en acier en option
PTHS162415G4E	17,09 x 23,62 x 14,96 434 x 600 x 380	8	12,66 322	---	---	1,11 28	CP2014
PTHS242415G4E	24,09 x 23,62 x 14,96 612 x 600 x 380	12	12,66 322	---	---	1,11 28	CP2020
PTHS242424G4E	24,09 x 23,62 x 24,02 612 x 600 x 610	12	21,72 552	---	---	1,11 28	CP2020
PTHS362415G4E	36,30 x 23,62 x 14,96 922 x 600 x 380	19	12,66 322	---	---	1,11 28	CP3220
PTHS362424G4E	36,30 x 23,62 x 24,02 922 x 600 x 610	19	21,72 552	---	---	1,11 28	CP3220
PTHS482415G4E	48,54 x 23,62 x 14,96 1233 x 600 x 380	26	12,66 322	---	---	1,11 28	CP4420
PTHS482424G4E	48,54 x 23,62 x 24,02 1233 x 600 x 610	26	21,72 552	---	---	1,11 28	CP4420
PTHS602415G4E	60,04 x 23,62 x 14,96 1525 x 600 x 380	32	12,66 322	---	---	1,11 28	CP5620
PTHS602424G4E	60,04 x 23,62 x 24,02 1525 x 600 x 610	32	21,72 552	---	---	1,11 28	CP5620



# Coffrets ProTek

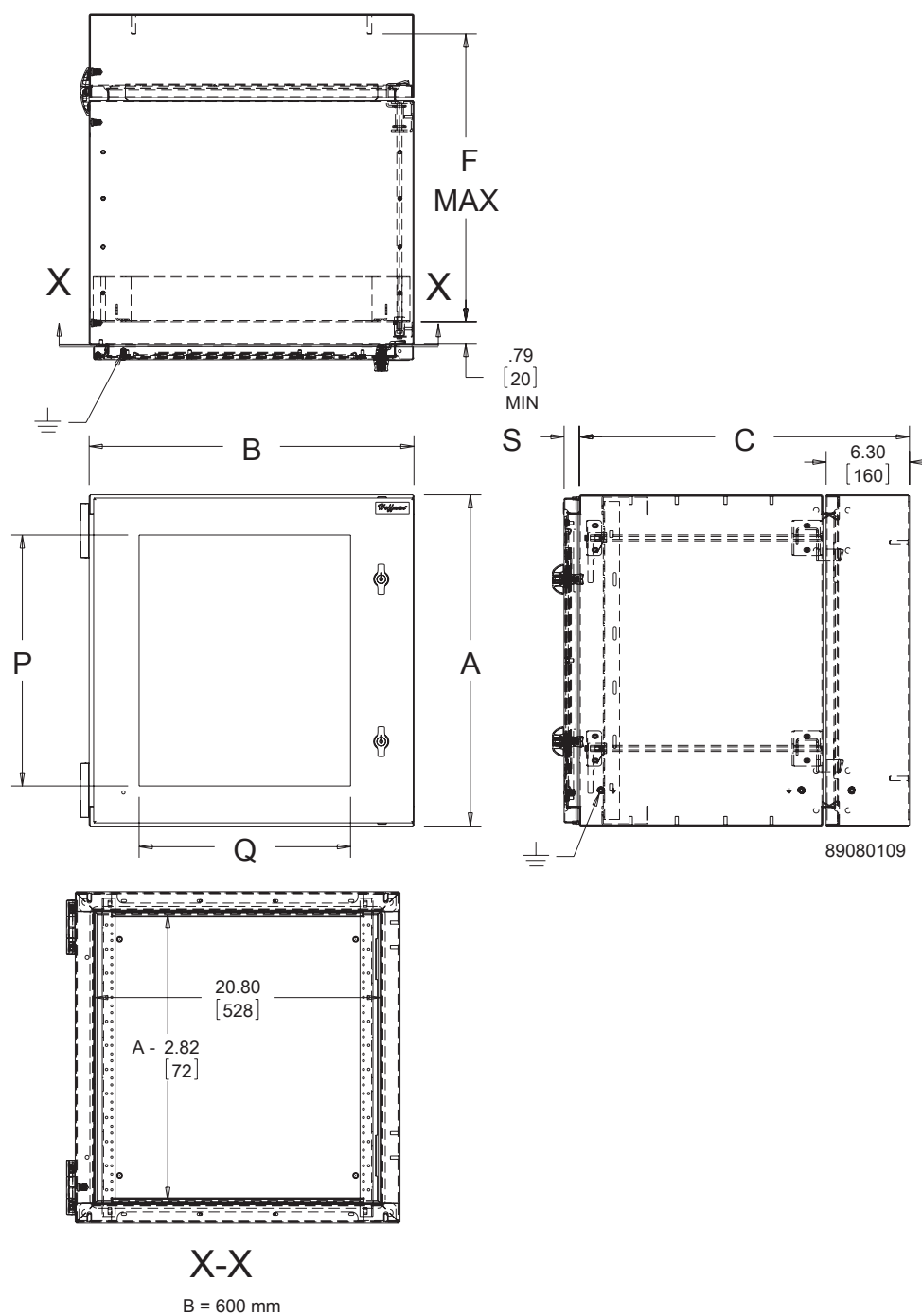
## PRODUIT STANDARD PORTE-FENÊTRE, NEMA TYPE 12, IP55

Référence catalogue	A x B x C pouces/mm	Unités de hauteur	F Pouces/mm	P Pouces/mm	Q Pouces/mm	S Pouces/ mm	Panneau de montage en acier en option
PTHW162415G2E	17,09 x 23,62 x 14,96 434 x 600 x 380	8	12,66 322	11,87 301	15,38 391	1,11 28	CP2014
PTHW242415G2E	24,09 x 23,62 x 14,96 612 x 600 x 380	12	12,66 322	18,25 464	15,38 391	1,11 28	CP2020
PTHW242424G2E	24,09 x 23,62 x 24,02 612 x 600 x 610	12	21,72 552	18,25 464	15,38 391	1,11 28	CP2020
PTHW362415G2E	36,30 x 23,62 x 14,96 922 x 600 x 380	19	12,66 322	30,75 781	15,38 391	1,11 28	CP3220
PTHW362424G2E	36,30 x 23,62 x 24,02 922 x 600 x 610	19	21,72 552	30,75 781	15,38 391	1,11 28	CP3220
PTHW482415G2E	48,54 x 23,62 x 14,96 1233 x 600 x 380	26	12,66 322	42,70 1085	15,38 391	1,11 28	CP4420
PTHW482424G2E	48,54 x 23,62 x 24,02 1233 x 600 x 610	26	21,72 552	42,70 1085	15,38 391	1,11 28	CP4420
PTHW602415G2E	60,04 x 23,62 x 14,96 1525 x 600 x 380	32	12,66 322	54,39 1377	15,38 391	1,11 28	CP5620
PTHW602424G2E	60,04 x 23,62 x 24,02 1525 x 600 x 610	32	21,72 552	54,39 1377	15,38 391	1,11 28	CP5620



# Coffrets ProTek

PRODUIT STANDARD PORTE-FENÊTRE, NEMA TYPE 12, IP55



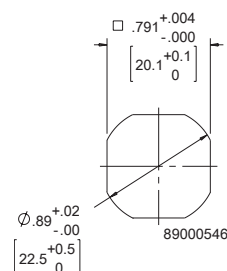
# Accessoires ProTek

## BOUTON-VERROU AVEC SERRURE À TOURNIQUET

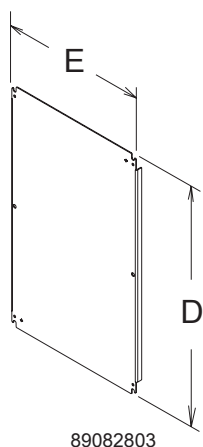


Bouton-verrou avec serrure à tourniquet. Surface noire. Un joint, un écrou de montage et une clé ayant le code 333 sont fournis. Le montage se fait sur le pêne présent. Le pêne n'est pas compris dans le contenu de la livraison du bouton-verrou. Encliquetable en position ouverte ou fermée. Conforme à la classe de coffret type 4, 12.

Référence catalogue	Description	Utilisable avec
PTWK	Bouton-verrou avec serrure à tourniquet	ACCESSPLUS, ComLine, ProTek, L-Box



## PANNEAUX AUXILIAIRES POUR COFFRETS MURAUX PROTEK



Pour les applications disposant de peu d'espace, des panneaux auxiliaires permettent d'agrandir la capacité du coffret en mettant à disposition une surface de montage pour des composants 19 pouces et des accessoires à l'arrière du coffret. Les panneaux sont montés au moyen de vis à gorge fournies avec le coffret. Disponibles en acier peint ou en bois.

Référence catalogue	Type de panneau	Dimensions de panneau D x E Pouces/mm	Épaisseur
CP2014	Acier peint	18,20 x 12,20 462 x 310	1,5 mm
CP2020	Acier peint	18,20 x 18,20 462 x 462	2,0 mm
CP3220	Acier peint	30,20 x 18,20 762 x 462	2,0 mm
CP4420	Acier peint	42,20 x 18,20 1072 x 462	2,0 mm
CP5620	Acier peint	53,20 x 18,20 1351 x 462	2,0 mm

## KIT DE MISE À LA MASSE

Le kit de mise à la masse permet d'installer un conducteur de terre sur le coffret. Le kit comprend cinq câbles en cuivre dénudés comportant une cosse à œillet à leurs extrémités ainsi que tous les éléments de fixation pour le montage et un manuel utilisateur.

Référence catalogue	Description
12516000	Kit de mise à la masse Le kit comprend 5 câbles en cuivre (vert/jaune).



## NOTES :

---

# Non métallique : fibre de verre

## A48 AVEC CHARNIÈRE CONTINUE, TYPE 4X



### NORMES INDUSTRIELLES

Pour respecter les exigences de montage externes selon UL/CSA, des équerres de montage sont nécessaires.

Listées selon UL 508A ; type 4, 4X, 12, 13 ; n° de fichier E61997  
Listées selon cUL selon CSA C22.2 n° 94 ; type 4, 4X, 12, 13 ;  
n° de fichier E61997  
Inflammabilité du coffret selon UL 508A  
Inflammabilité de la fenêtre selon UL 508A

NEMA/EEMAC type 4, 4X, 12, 13

CSA, n° de fichier 42186 : type 4, 4X, 12, 13

CEI 60529, IP66



### APPLICATION

La construction efficace et la conception simple de ces coffrets garantissent leur durabilité dans un environnement corrosif, tout en offrant une esthétique convaincante. Les verrouillages en coin permettent un accès sans encombre. La charnière continue offre une étanchéité sûre et le double verrouillage vient augmenter la sécurité.

### CONTENU DE LA LIVRAISON

- Coffret
- Porte (pleine/avec fenêtre)
- Kit de montage
- Instructions de montage

### CARACTÉRISTIQUES

- La fibre de verre moulée par compression présente une remarquable résistance contre les produits chimiques et les températures élevées. De plus, elle se caractérise par une excellente résistance aux intempéries ainsi que par ses excellentes propriétés physiques.
- La fibre de verre peut être facilement perforée, percée, limée ou sciée.
- Les fenêtres en polycarbonate résistantes aux rayures sont montées de manière fixe.
- Les coffrets avec verrouillages à loquet coulissant comportent des serrures en polyester anti-corrosion installées dans les coins afin de permettre un accès libre au coffret.
- Tous les verrouillages sont conçus pour permettre l'utilisation d'un cadenas.

### SPÉCIFICATIONS

- Le joint empêche la pénétration d'eau et de poussière.
- Chaque coffret est fourni avec des équerres de montage en polyester et des vis de fixation en acier inoxydable.
- Des inserts filetés en laiton et des vis en acier zingué sont fournis pour la fixation de panneaux de montage et de borniers (en option).
- Le coffret comporte une porte amovible avec des tiges de charnière en acier inoxydable de type 316.
- Les capots vissés sont fixés au moyen de deux vis de fixation fendues en acier inoxydable de type 316.
- Les tiges de charnière et les étriers de charnière sont en acier inoxydable anti-corrosion de type 316.

### FINITION

La fibre de verre est gris clair, à l'intérieur comme à l'extérieur. Les panneaux de montage en acier en option sont peints en blanc. Les panneaux de montage en option en acier inoxydable, aluminium, matériau conducteur et matériau composite ne sont pas peints.

# Non métallique : fibre de verre

## PRODUIT STANDARD Á CAPOT PLEIN

Référence catalogue	A x B x C pouces/mm	Type	Panneau de montage		Dimensions du panneau D x E Pouces/mm	Fixation G x H Pouces/mm	Total L x W Pouces/mm	F Pouces/mm	J Pouces/mm	K Pouces/mm	O Pouces/mm	P Pouces/mm	Q Pouces/mm	T Pouces/mm	U Pouces/mm
			en acier	en alu											
A664CHSCFG	6,00 x 6,00 x 4,00	Capot vissé	A6P6	A6P6AL	4,88 x 4,88	6,94 x 4,00	6,50 x 6,50	3,45	3,25	1,00	4,25	4,25	5,64	0,12	5,64
A664CHQRFG	152 x 152 x 102	Loquet coulissant	A6P6	A6P6AL	124 x 124	176 x 102	165 x 165	88	83	25	108	108	143	3	143
A864CHSCFG	6,00 x 6,00 x 4,00	Capot vissé	A8P6	A8P6AL	4,88 x 4,88	6,94 x 4,00	6,50 x 6,50	3,45	3,25	1,00	4,25	4,25	5,64	0,12	5,64
A864CHQRFG	152 x 152 x 102	Loquet coulissant	A8P6	A8P6AL	124 x 124	176 x 102	165 x 165	88	83	25	108	108	143	3	143
A1086CHSCFG	8,00 x 6,00 x 4,00	Capot vissé	A10P8	A10P8AL	6,75 x 4,88	8,94 x 4,00	8,50 x 8,50	5,45	4,94	1,31	6,25	6,25	7,64	0,12	7,61
A1086CHQRFG	203 x 152 x 102	Loquet coulissant	A10P8	A10P8AL	171 x 124	227 x 102	216 x 165	88	83	25	108	108	194	3	193
A12106CHSCFG	8,00 x 6,00 x 4,00	Capot vissé	A12P10	A12P10AL	6,75 x 4,88	8,94 x 4,00	10,50 x 10,50	5,45	4,69	1,56	8,25	8,25	11,58	0,12	9,58
A12106CHQRFG	203 x 152 x 102	Loquet coulissant	A12P10	A12P10AL	171 x 124	227 x 102	216 x 165	88	83	25	108	108	194	3	193
A14128CHSCFG	10,00 x 8,00 x 6,00	Capot vissé	A14P12	A14P12AL	8,75 x 6,88	10,94 x 6,00	10,50 x 8,50	5,45	4,94	1,31	6,25	6,25	9,61	0,12	7,61
A14128CHQRFG	254 x 203 x 152	Loquet coulissant	A14P12	A14P12AL	222 x 175	278 x 152	267 x 216	138	125	33	159	159	244	3	193
A16148CHSCFG	10,00 x 8,00 x 6,00	Capot vissé	A16P14	A16P14AL	8,75 x 6,88	10,94 x 6,00	10,50 x 8,50	5,45	4,69	1,56	8,25	8,25	11,58	0,12	9,58
A16148CHQRFG	305 x 254 x 152	Loquet coulissant	A16P14	A16P14AL	222 x 175	278 x 152	267 x 216	138	125	33	159	159	244	3	193
A181610CHSCFG	12,00 x 10,00 x 6,00	Capot vissé	A18P16	A18P16AL	10,75 x 8,88	12,94 x 8,00	12,50 x 10,50	5,45	4,69	1,56	8,25	8,25	11,58	0,12	9,58
A181610CHQRFG	305 x 254 x 152	Loquet coulissant	A18P16	A18P16AL	273 x 226	329 x 203	318 x 267	138	119	40	210	210	294	3	243
A14128CHSCFG	14,00 x 12,00 x 8,00	Capot vissé	A14P12	A14P12AL	12,75 x 10,88	14,94 x 10,00	14,55 x 12,55	7,45	6,50	1,81	10,25	10,25	13,59	0,15	11,59
A14128CHQRFG	356 x 305 x 203	Loquet coulissant	A14P12	A14P12AL	324 x 276	379 x 254	370 x 319	189	165	46	260	260	345	4	294
A16148CHSCFG	14,00 x 12,00 x 8,00	Capot vissé	A16P14	A16P14AL	12,75 x 10,88	14,94 x 10,00	14,55 x 12,55	7,45	6,50	1,81	10,25	10,25	13,59	0,15	11,59
A16148CHQRFG	356 x 305 x 203	Loquet coulissant	A16P14	A16P14AL	324 x 276	379 x 254	370 x 319	189	165	46	260	260	345	4	294
A181610CHSCFG	16,00 x 14,00 x 8,00	Capot vissé	A18P16	A18P16AL	14,75 x 12,88	16,94 x 12,00	16,55 x 14,55	7,45	6,23	2,08	12,25	12,25	15,56	0,15	13,56
A181610CHQRFG	406 x 356 x 203	Loquet coulissant	A18P16	A18P16AL	375 x 327	430 x 305	420 x 370	189	158	53	311	311	395	4	344
A181610CHSCFG	16,00 x 14,00 x 8,00	Capot vissé	A18P16	A18P16AL	14,75 x 12,88	16,94 x 12,00	16,55 x 14,55	7,45	6,23	2,08	12,25	12,25	15,56	0,15	13,56
A181610CHQRFG	406 x 356 x 203	Loquet coulissant	A18P16	A18P16AL	375 x 327	430 x 305	420 x 370	189	158	53	311	311	395	4	344
A181610CHSCFG	18,00 x 16,00 x 10,00	Capot vissé	A18P16	A18P16AL	16,75 x 14,88	18,94 x 14,00	18,58 x 16,58	9,45	7,66	2,66	14,25	14,25	17,53	0,16	15,53
A181610CHQRFG	457 x 406 x 254	Loquet coulissant	A18P16	A18P16AL	425 x 378	481 x 356	472 x 421	240	195	68	362	362	445	4	394

Panneaux à commander séparément. Les panneaux de montage en option en acier inoxydable, aluminium, matériau conducteur et matériau composite sont disponibles dans la plupart des dimensions.

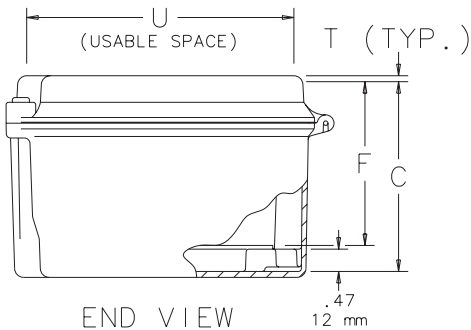
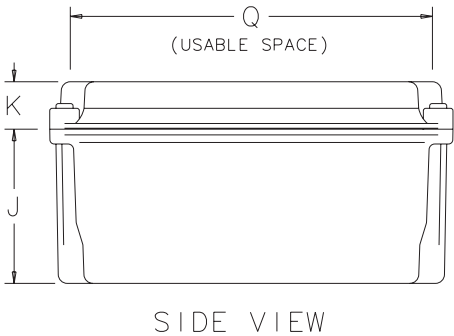
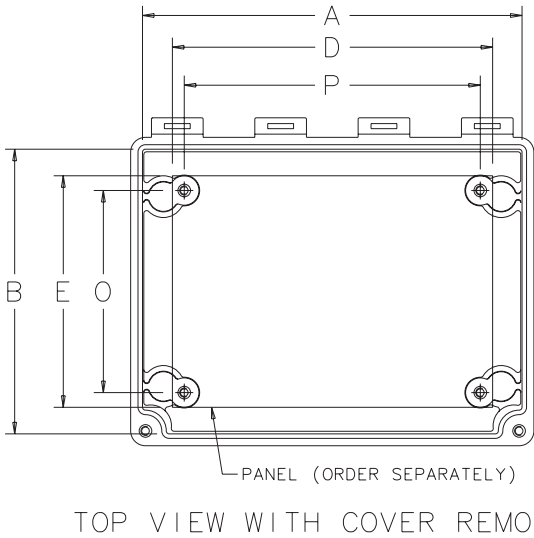
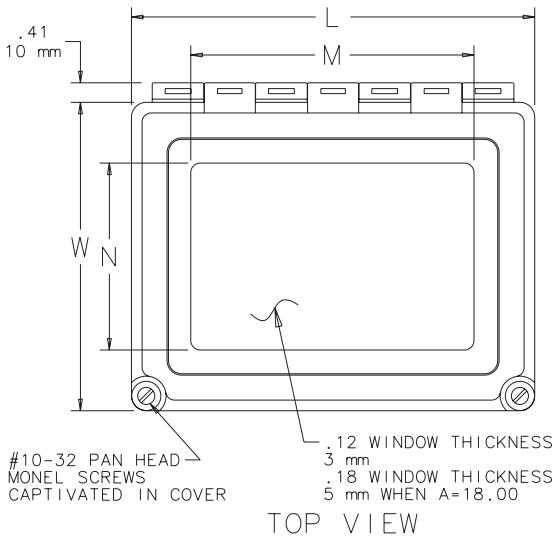
## PRODUIT STANDARD CAPOT AVEC FENÊTRE

Référence catalogue	A x B x C pouces/mm	Type	Panneau de montage		Dimensions du panneau D x E Pouces/mm	Fixation G x H Pouces/mm	Total L x W Pouces/mm	F Pouces/mm	J Pouces/mm	K Pouces/mm	M Pouces/mm	N Pouces/mm	O Pouces/mm	P Pouces/mm	Q Pouces/mm	T Pouces/mm	U Pouces/mm
			en acier	en alu													
A664CHSCFGW	6,00 x 6,00 x 4,00	Capot vissé	A6P6	A6P6AL	4,88 x 4,88	6,94 x 4,00	6,50 x 6,50	3,45	3,25	1,00	4,25	4,25	4,25	4,25	5,64	0,12	5,64
A664CHQRFGW	152 x 152 x 102	Loquet coulissant	A6P6	A6P6AL	124 x 124	176 x 102	165 x 165	88	83	25	108	108	108	108	143	3	143
A864CHSCFGW	6,00 x 6,00 x 4,00	Capot vissé	A8P6	A8P6AL	4,88 x 4,88	6,94 x 4,00	6,50 x 6,50	3,45	3,25	1,00	4,25	4,25	4,25	4,25	5,64	0,12	5,64
A864CHQRFGW	152 x 152 x 102	Loquet coulissant	A8P6	A8P6AL	124 x 124	176 x 102	165 x 165	88	83	25	108	108	108	108	143	3	143
A1086CHSCFGW	8,00 x 6,00 x 4,00	Capot vissé	A10P8	A10P8AL	6,75 x 4,88	8,94 x 4,00	8,50 x 8,50	5,45	4,94	1,31	6,25	6,25	6,25	6,25	7,64	0,12	7,61
A1086CHQRFGW	203 x 152 x 102	Loquet coulissant	A10P8	A10P8AL	171 x 124	227 x 102	216 x 165	88	83	25	108	108	108	108	194	3	193
A12106CHSCFGW	8,00 x 6,00 x 4,00	Capot vissé	A12P10	A12P10AL	6,75 x 4,88	8,94 x 4,00	10,50 x 10,50	5,45	4,69	1,56	8,25	8,25	8,25	8,25	11,58	0,12	9,58
A12106CHQRFGW	203 x 152 x 102	Loquet coulissant	A12P10	A12P10AL	171 x 124	227 x 102	216 x 165	88	83	25	108	108	108	108	194	3	193
A14128CHSCFGW	10,00 x 8,00 x 6,00	Capot vissé	A14P12	A14P12AL	8,75 x 6,88	10,94 x 6,00	10,50 x 8,50	5,45	4,94	1,31	6,25	6,25	6,25	6,25	9,61	0,12	7,61
A14128CHQRFGW	254 x 203 x 152	Loquet coulissant	A14P12	A14P12AL	222 x 175	278 x 152	267 x 216	138	125	33	159	159	159	159	244	3	193
A16148CHSCFGW	12,00 x 10,00 x 6,00	Capot vissé	A16P14	A16P14AL	10,75 x 8,88	12,94 x 8,00	12,50 x 10,50	5,45	4,69	1,56	8,25	8,25	8,25	8,25	11,58	0,12	9,58
A16148CHQRFGW	305 x 254 x 152	Loquet coulissant	A16P14	A16P14AL	273 x 226	329 x 203	318 x 267	138	119	40	210	210	210	210	294	3	243
A181610CHSCFGW	12,00 x 10,00 x 6,00	Capot vissé	A18P16	A18P16AL	10,75 x 8,88	12,94 x 8,00	12,50 x 10,50	5,45	4,69	1,56	8,25	8,25	8,25	8,25	11,58	0,12	9,58
A181610CHQRFGW	305 x 254 x 152	Loquet coulissant	A18P16	A18P16AL	273 x 226	329 x 203	318 x 267	138	119	40	210	210	210	210	294	3	243
A14128CHSCFGW	14,00 x 12,00 x 8,00	Capot vissé	A14P12	A14P12AL	12,75 x 10,88	14,94 x 10,00	14,55 x 12,55	7,45	6,50	1,81	10,25	10,25	10,25	10,25	13,59	0,15	11,59
A14128CHQRFGW	356 x 305 x 203	Loquet coulissant	A14P12	A14P12AL	324 x 276	379 x 254	370 x 319	189	165	46	260	260	260	260	345	4	294
A16148CHSCFGW	14,00 x 12,00 x 8,00	Capot vissé	A16P14	A16P14AL	12,75 x 10,88	14,94 x 10,00	14,55 x 12,55	7,45	6,50	1,81	10,25	10,25	10,25	10,25	13,59	0,15	11,59
A16148CHQRFGW	356 x 305 x 203	Loquet coulissant	A16P14	A16P14AL	324 x 276	379 x 254	370 x 319	189	165	46	260	260	260	260	345	4	294
A181610CHSCFGW	16,00 x 14,00 x 8,00	Capot vissé	A18P16	A18P16AL	14,75 x 12,88	16,94 x 12,00	16,55 x 14,55	7,45	6,23	2,08	12,25	12,25	12,25	12,25	15,56	0,15	13,56
A181610CHQRFGW	406 x 356 x 203	Loquet coulissant	A18P16	A18P16AL	375 x 327	430 x 305	420 x 370	189	158	53	362	311	311	362	395	4	344
A181610CHSCFGW	16,00 x 14,00 x 8,00	Capot vissé	A18P16	A18P16AL	14,75 x 12,88	16,94 x 12,00	16,55 x 14,55	7,45	6,23	2,08	12,25	12,25	12,25	12,25	15,56	0,15	13,56
A181610CHQRFGW	406 x 356 x 203	Loquet coulissant	A18P16	A18P16AL	375 x 327	430 x 305	420 x 370	189	158	53	362	311	311	362	395	4	344
A181610CHSCFGW	18,00 x 16,00 x 10,00	Capot vissé	A18P16	A18P16AL	16,75 x 14,88	18,94 x 14,00	18,58 x 16,58	9,45	7,66	2,66	14,25	14,25	14,25	14,25	17,53	0,16	15,53
A181610CHQRFGW	457 x 406 x 254	Loquet coulissant	A18P16	A18P16AL	425 x 378	481 x 356	472 x 421	240	195	68	362	362	362	362	445	4	394

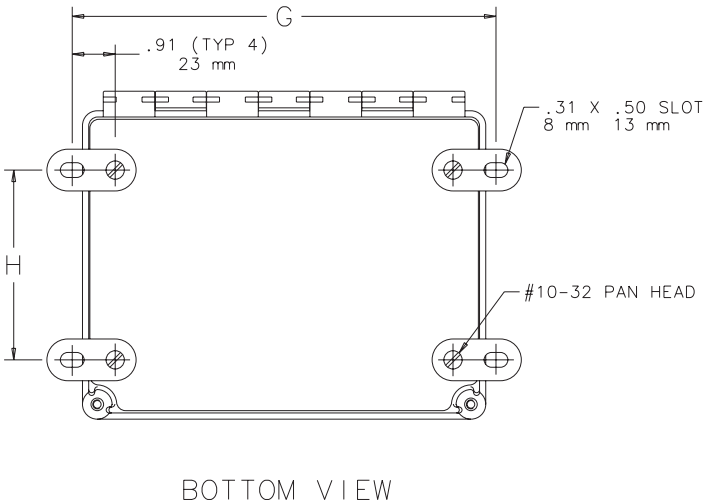
Panneaux à commander séparément. Les panneaux de montage en option en acier inoxydable, aluminium, matériau conducteur et matériau composite sont disponibles dans la plupart des dimensions.

# Fibre de verre

Hinged Window Cover Type 4X



NOTE: 1. Panel screws have #10-32 threads.  
2. Mounting brackets are .16 (4mm) thick.



C2567-C



# Fibre de verre, accessoires

## VERROUILLAGES À LOQUET COULISSANT



Chaque lot contient deux serrures en polyester grises, renforcées de fibres de verre avec des étriers en acier inoxydable 316L et des caches pour les trous de vis. Fournis avec les coffrets de type 4X à charnière continue et disponibles pour les coffrets en fibre de verre Wi-Fi de type 4X à porte. Grâce à ce lot, les coffrets avec capot vissé peuvent être transformés sans être modifiés en version à loquet coulissant. Aucun outil n'est nécessaire pour le montage. Permettent l'utilisation d'un cadenas.

Référence catalogue	Description	Quantité par lot
AL48	Verrouillages à loquet coulissant	2

## KIT AVEC ÉQUERRES DE MONTAGE EN FIBRE DE VERRE



Les équerres sont en polyester moulé renforcé de fibres de verre. Le kit comprend quatre équerres, des éléments de fixation et les instructions de montage. Les dimensions du trou de fixation avec équerres de montage montées sont les suivantes :

$[G + 2,50 (64 \text{ mm})] \times [H + 0,50 (13 \text{ mm})]$

Pour les dimensions *G* et *H*, voir tableau pour coffrets avec capot vissé ou avec porte avec loquet coulissant, de type 4X.

Référence catalogue
A50MFKR

## KIT AVEC PANNEAU DE MONTAGE PIVOTANT

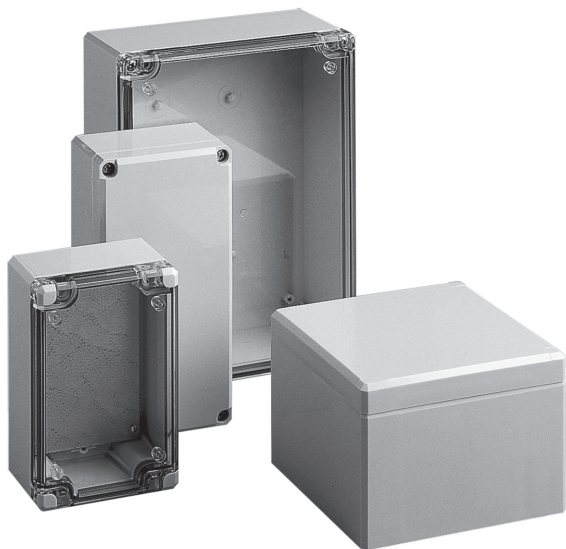


Le kit avec panneau de montage pivotant est une solution attrayante et économique pour le montage de panneaux avant dans des coffrets à charnière continue de type 4X et des coffrets avec porte en applique de type 4X. Aucun perçage n'est nécessaire.

Référence catalogue	Adapté pour coffret A x B (pouces)	Adapté pour coffret A x B (mm)
A6SPK6C	6,00 x 6,00	152 x 152
A8SPK6C	8,00 x 6,00	203 x 152
A10SPK8C	10,00 x 8,00	254 x 203
A12SPK10C	12,00 x 10,00	305 x 254
A14SPK12C	14,00 x 12,00	356 x 305
A16SPK14C	16,00 x 14,00	406 x 356
A18SPK16C	18,00 x 16,00	457 x 406

# Polycarbonate

## QLINE D, TYPE 4X



### NORMES INDUSTRIELLES

#### Coffrets en polycarbonate

Listées selon UL 508A ; type 4, 4X, 6, 12, 13 ;  
n° de fichier E61997  
Listées selon cUL selon CSA C22.2 n° 94 ; type 4, 4X, 6, 12, 13 ;  
n° de fichier E61997  
Inflammabilité du coffret selon UL 508A

NEMA/EEMAC type 4, 4X, 6, 12, 13  
CSA, n° de fichier 42186 : type 4, 4X, 6, 12, 13  
CEI 60529, IP66, 67



### APPLICATION

Les coffrets polycarbonate QLine D sont constitués d'un corps profilé et d'un capot fixé à l'aide de vis affleurantes pour une ligne esthétique et actuelle. Robustes et élégants, ils sont dédiés aux milieux corrosifs et peuvent résister à une immersion occasionnelle.

### CONTENU DE LA LIVRAISON

- Boîtier en polycarbonate, RAL 7035
- Capot, polycarbonate, RAL 7035
- Kit de montage

### CARACTÉRISTIQUES

- Le coffret est en polycarbonate résistant aux chocs.
- Le polycarbonate peut être facilement perforé, percé, limé ou scié.
- Les flancs droits permettent d'aligner plusieurs coffrets.
- Les vis de capot sont pourvues de capuchons qui garantissent une protection contre un accès non autorisé ainsi qu'un aspect visuel esthétique.

### SPÉCIFICATIONS

- Les capots opaques et transparents sont en polycarbonate résistant aux chocs.
- Les vis de fixation cruciformes sont en acier inoxydable.
- Les trous de fixation se trouvent directement à côté des vis de capot.
- Des points de fixation moulés à l'intérieur sont prévus pour le montage de panneaux, de rails et d'autres accessoires en option.
- Des panneaux peuvent être installés aussi bien sur le corps que sur le capot.
- Le joint en mousse continu garantit l'étanchéité contre l'eau et la poussière.
- Des vis sont fournies pour la fixation de panneaux de montage en option.
- Le matériau utilisé est sans halogène.

### FINITION

L'intérieur et l'extérieur des coffrets en polycarbonate sont gris clair (RAL 7035). Les panneaux en option sont en acier revêtu.

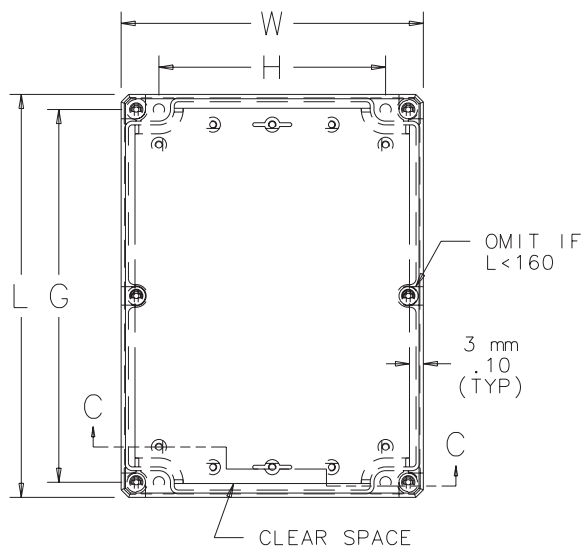
# Polycarbonate

## PRODUIT STANDARD

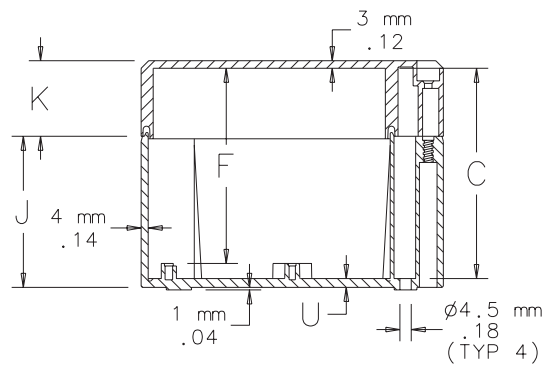
Référence catalogue	A x B x C mm/pouces	Version du capot	Dimensions extérieures L x W mm/pouces	Panneau	Dimensions du panneau D x E mm/pouces	Fixation G x H mm/pouces	F mm/ pouces	J mm/ pouces	K mm/ pouces	P mm/ pouces	Q mm/ pouces	R mm/ pouces	S mm/ pouces	U mm/ pouces
Q554PCD	50 x 48 x 31 1,97 x 1,89 x 1,22	Opaque	55 x 53 2,17 x 2,09	–	–	43 x 41 1,69 x 1,61	28 1,10	25 0,98	10 0,39	16 0,63	–	–	–	2 0,08
Q554PCDCC	50 x 48 x 31 1,97 x 1,89 x 1,22	Transparent	55 x 53 2,17 x 2,09	–	–	43 x 41 1,69 x 1,61	28 1,10	25 0,98	10 0,39	16 0,63	–	–	–	2 0,08
Q886PCD	76 x 74 x 49 2,96 x 2,89 x 1,93	Opaque	82 x 80 3,23 x 3,15	Q88PD	68 x 55 2,68 x 2,17	70 x 50 2,76 x 1,97	42 1,65	40 1,57	15 0,59	58 2,28	44 1,73	–	58 2,28	3 0,12
Q886PCDCC	76 x 74 x 49 2,99 x 2,91 x 1,93	Transparent	82 x 80 3,23 x 3,15	Q88PD	68 x 55 2,68 x 2,17	70 x 50 2,76 x 1,97	42 1,65	40 1,57	15 0,59	58 2,28	44 1,73	–	58 2,28	3 0,12
Q1286PCD	114 x 74 x 49 4,49 x 2,91 x 1,93	Opaque	120 x 80 4,72 x 3,15	Q128PD	91 x 65 3,58 x 2,56	108 x 50 4,25 x 1,97	42 1,65	40 1,57	15 0,59	58 2,28	82 3,23	–	96 3,78	3 0,12
Q1286PCDCC	114 x 74 x 49 4,49 x 2,91 x 1,93	Transparent	120 x 80 4,72 x 3,15	Q128PD	91 x 65 3,58 x 2,56	108 x 50 4,25 x 1,97	42 1,65	40 1,57	15 0,59	58 2,28	82 3,23	–	96 3,78	3 0,12
Q1686PCD	154 x 74 x 49 6,06 x 2,91 x 1,93	Opaque	160 x 80 6,30 x 3,15	Q168PD	131 x 65 5,16 x 2,56	148 x 50 5,83 x 1,97	42 1,65	40 1,57	15 0,59	58 2,28	122 4,80	–	136 5,35	3 0,12
Q1686PCDCC	154 x 74 x 49 6,06 x 2,91 x 1,93	Transparent	160 x 80 6,30 x 3,15	Q168PD	131 x 65 5,16 x 2,56	148 x 50 5,83 x 1,97	42 1,65	40 1,57	15 0,59	58 2,28	122 4,80	–	136 5,35	3 0,12
Q12126PCD	116 x 114 x 49 4,57 x 4,49 x 1,93	Opaque	122 x 120 4,80 x 4,72	Q1212PD	105 x 93 4,13 x 3,66	110 x 90 4,33 x 3,54	42 1,65	40 1,57	15 0,59	98 3,86	84 3,31	–	98 3,86	3 0,12
Q12126PCDCC	116 x 114 x 49 4,57 x 4,49 x 1,93	Transparent	122 x 120 4,80 x 4,72	Q1212PD	105 x 93 4,13 x 3,66	110 x 90 4,33 x 3,54	42 1,65	40 1,57	15 0,59	98 3,86	84 3,31	–	98 3,86	3 0,12
Q20158PCD	193 x 143 x 69 7,60 x 5,63 x 2,72	Opaque	200 x 150 7,87 x 5,91	Q2015PD	170 x 128 6,69 x 5,04	188 x 120 7,40 x 4,72	62 2,44	60 2,36	15 0,59	118 4,65	160 6,30	118 4,65	176 6,93	3 0,12
Q20158PCDCC	193 x 143 x 69 7,60 x 5,63 x 2,72	Transparent	200 x 150 7,87 x 5,91	Q2015PD	170 x 128 6,69 x 5,04	188 x 120 7,40 x 4,72	62 2,44	60 2,36	15 0,59	118 4,65	160 6,30	118 4,65	176 6,93	3 0,12
Q889PCD	76 x 74 x 79 2,99 x 2,91 x 3,11	Opaque	82 x 80 3,23 x 3,15	Q88PD	68 x 55 2,68 x 2,17	70 x 50 2,76 x 1,97	72 2,83	70 2,76	15 0,59	58 2,28	44 1,73	37 1,46	58 2,28	3 0,12
Q889PCDCC	76 x 74 x 79 2,99 x 2,91 x 3,11	Transparent	82 x 80 3,23 x 3,15	Q88PD	68 x 55 2,68 x 2,17	70 x 50 2,76 x 1,97	72 2,83	70 2,76	15 0,59	58 2,28	44 1,73	37 1,46	58 2,28	3 0,12
Q1289PCD	113 x 73 x 79 4,45 x 2,87 x 3,11	Opaque	120 x 80 4,72 x 3,15	Q128PD	91 x 65 3,58 x 2,56	108 x 50 4,25 x 1,97	72 2,83	70 2,76	15 0,59	58 2,28	82 3,23	–	96 3,78	3 0,12
Q1289PCDCC	113 x 73 x 79 4,45 x 2,87 x 3,11	Transparent	120 x 80 4,72 x 3,15	Q128PD	91 x 65 3,58 x 2,56	108 x 50 4,25 x 1,97	72 2,83	70 2,76	15 0,59	58 2,28	82 3,23	–	96 3,78	3 0,12
Q1689PCD	153 x 73 x 79 6,02 x 2,87 x 3,11	Opaque	160 x 80 6,30 x 3,15	Q168PD	131 x 65 5,16 x 2,56	148 x 50 5,83 x 1,97	72 2,83	70 2,76	15 0,59	58 2,28	122 4,80	–	136 5,35	3 0,12
Q1689PCDCC	153 x 73 x 79 6,02 x 2,87 x 3,11	Transparent	160 x 80 6,30 x 3,15	Q168PD	131 x 65 5,16 x 2,56	148 x 50 5,83 x 1,97	72 2,83	70 2,76	15 0,59	58 2,28	122 4,80	–	136 5,35	3 0,12
Q12129PCD	116 x 114 x 79 4,57 x 4,49 x 3,11	Opaque	122 x 120 4,80 x 4,72	Q1212PD	105 x 93 4,13 x 3,66	110 x 90 4,33 x 3,54	72 2,83	70 2,76	15 0,59	98 3,86	84 3,31	97 3,82	98 3,86	3 0,12
Q12129PCDCC	116 x 114 x 79 4,57 x 4,49 x 3,11	Transparent	122 x 120 4,80 x 4,72	Q1212PD	105 x 93 4,13 x 3,66	110 x 90 4,33 x 3,54	72 2,83	70 2,76	15 0,59	98 3,86	84 3,31	97 3,82	98 3,86	3 0,12
Q20129PCD	193 x 113 x 79 7,60 x 4,45 x 3,11	Opaque	200 x 120 7,87 x 4,72	Q2012PD	170 x 100 6,69 x 3,94	188 x 90 7,40 x 3,54	72 2,83	70 2,76	15 0,59	90 3,54	160 6,30	40 1,57	176 6,93	3 0,12
Q20129PCDCC	193 x 113 x 79 7,60 x 4,45 x 3,11	Transparent	200 x 120 7,87 x 4,72	Q2012PD	170 x 100 6,69 x 3,94	188 x 90 7,40 x 3,54	72 2,83	70 2,76	15 0,59	90 3,54	160 6,30	40 1,57	176 6,93	3 0,12
Q30239PCD	293 x 223 x 79 11,54 x 8,78 x 3,11	Opaque	300 x 230 11,81 x 9,05	Q3023PD	265 x 210 10,43 x 8,27	288 x 200 11,34 x 7,87	73 2,87	55 2,17	30 1,18	198 7,80	255 10,04	160 6,30	275 10,83	4 0,16
Q30239PCDCC	293 x 223 x 79 11,54 x 8,78 x 3,11	Transparent	300 x 230 11,81 x 9,05	Q3023PD	265 x 210 10,43 x 8,27	288 x 200 11,34 x 7,87	73 2,87	55 2,17	30 1,18	198 7,80	255 10,04	160 6,30	275 10,83	4 0,16
Q16129PCD	153 x 113 x 84 6,02 x 4,45 x 3,31	Opaque	160 x 120 6,30 x 4,72	Q1612PD	130 x 100 5,12 x 3,94	148 x 90 5,83 x 3,54	78 3,07	60 2,36	30 1,18	90 3,54	120 4,72	–	136 5,35	3 0,12
Q16129PCDCC	153 x 113 x 84 6,02 x 4,45 x 3,31	Transparent	160 x 120 6,30 x 4,72	Q1612PD	130 x 100 5,12 x 3,94	148 x 90 5,83 x 3,54	78 3,07	60 2,36	30 1,18	90 3,54	120 4,72	–	136 5,35	3 0,12
Q24169PCD	233 x 153 x 84 9,17 x 6,02 x 3,31	Opaque	240 x 160 9,45 x 6,30	Q2416PD	211 x 148 8,31 x 5,83	228 x 130 8,98 x 5,12	78 3,07	75 2,95	15 0,59	138 5,43	202 7,95	75 2,95	215 8,46	4 0,16
Q24169PCDCC	233 x 153 x 84 9,17 x 6,02 x 3,31	Transparent	240 x 160 9,45 x 6,30	Q2416PD	211 x 148 8,31 x 5,83	228 x 130 8,98 x 5,12	78 3,07	75 2,95	15 0,59	138 5,43	202 7,95	75 2,95	215 8,46	4 0,16
Q302311PCD	293 x 223 x 104 11,54 x 8,78 x 4,09	Opaque	300 x 230 11,81 x 9,06	Q3023PD	265 x 210 10,43 x 8,27	288 x 200 11,34 x 7,87	98 3,86	55 2,17	55 2,17	198 7,80	255 10,04	160 6,30	275 10,83	4 0,16
Q302311PCDCC	293 x 223 x 104 11,54 x 8,78 x 4,09	Transparent	300 x 230 11,81 x 9,06	Q3023PD	265 x 210 10,43 x 8,27	288 x 200 11,34 x 7,87	98 3,86	55 2,17	55 2,17	198 7,80	255 10,04	160 6,30	275 10,83	4 0,16
Q241612PCD	233 x 153 x 114 9,17 x 6,02 x 4,49	Opaque	240 x 160 9,45 x 6,30	Q2416PD	211 x 148 8,31 x 5,83	228 x 130 8,98 x 5,12	108 4,25	75 2,95	45 1,77	75 2,95	202 7,95	75 2,95	215 8,46	4 0,16
Q241612PCDCC	233 x 153 x 114 9,17 x 6,02 x 4,49	Transparent	240 x 160 9,45 x 6,30	Q2416PD	211 x 148 8,31 x 5,83	228 x 130 8,98 x 5,12	108 4,25	75 2,95	45 1,77	75 2,95	202 7,95	75 2,95	215 8,46	4 0,16

A x B x C sont des dimensions intérieures.  
Panneaux à commander séparément.

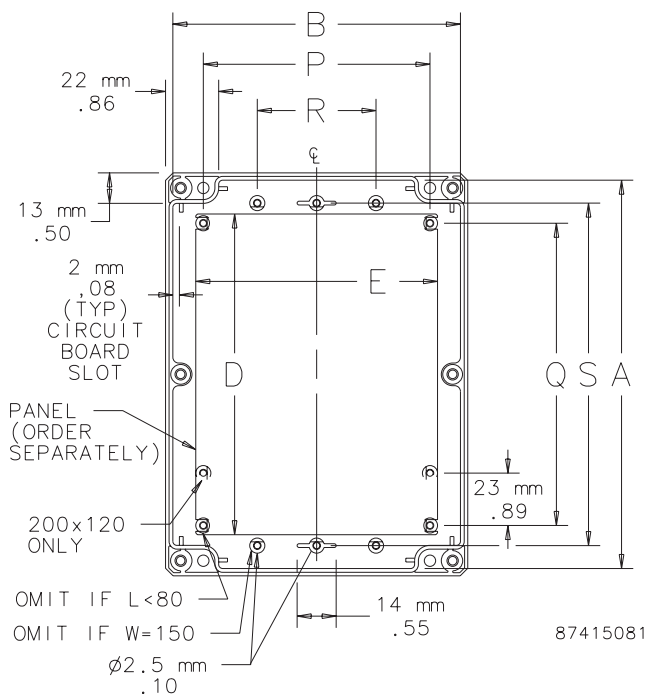
# Polycarbonate



TOP VIEW



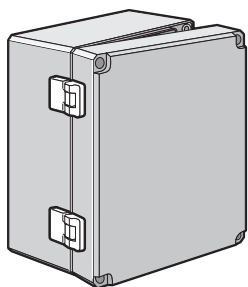
SECTION C-C



TOP VIEW WITH COVER REMOVED

# Polycarbonate, accessoires

## JEU DE CHARNIÈRES

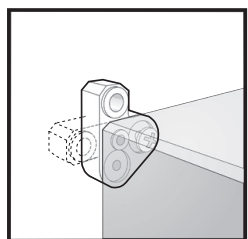


Le jeu de charnières comprend deux charnières en polyamide, huit vis M4 auto-taraudeuses revêtues, huit rondelles et des gabarits de perçage. Il est utilisable avec tous les coffrets QLine D. *Le jeu de charnières remplit les exigences de type 4.*

### Référence catalogue

QDEHK

## JEU D'ÉQUERRES DE MONTAGE

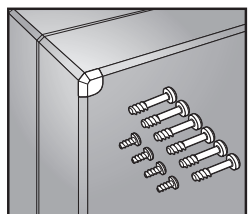


Le jeu d'équerres de montage se compose de quatre équerres en polycarbonate et de quatre vis M4 auto-taraudeuses revêtues. Le lot est montable sur site. Il est utilisable avec tous les coffrets QLine D. Il répond aux normes relatives aux coffrets mentionnées.

### Référence catalogue

QDMFK

## LOT D'ÉLÉMENTS DE FIXATION

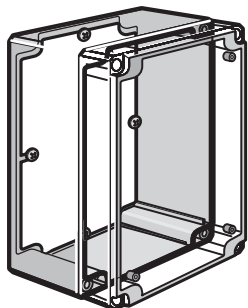


Le lot d'éléments de fixation comprend six vis de capot auto-taraudeuses en acier inoxydable, quatre vis auto-taraudeuses revêtues pour les panneaux et six capuchons en plastique à appliquer sur les vis afin de garantir une protection contre un accès non autorisé ainsi qu'un aspect visuel esthétique. Ce lot est proposé pour remplacer les éléments de fixation fournis à l'origine avec le coffret et qui auraient été perdus ou qui se seraient détériorés.

### Référence catalogue

QDHK

## PANNEAUX



Référence catalogue	Dimensions du panneau D x E mm/pouces	Fixation G x H mm/pouces
Q88PD	68 x 55 2,68 x 2,17	70 x 50 2,76 x 1,97
Q128PD	91 x 65 3,58 x 2,56	108 x 50 4,25 x 1,97
Q168PD	131 x 65 5,16 x 2,56	148 x 50 5,83 x 1,97
Q1212PD	105 x 93 4,13 x 3,66	110 x 90 4,33 x 3,54
Q1612PD	130 x 100 5,12 x 3,94	148 x 90 5,83 x 3,54
Q2012PD	170 x 100 6,69 x 3,94	188 x 90 7,40 x 3,54
Q2015PD	170 x 128 6,69 x 5,04	188 x 120 7,40 x 4,72
Q2416PD	211 x 148 8,31 x 5,83	228 x 130 8,98 x 5,12
Q3023PD	265 x 210 10,43 x 8,27	288 x 200 11,34 x 7,87

# Polycarbonate

## QLINE I, TYPE 4X



### NORMES INDUSTRIELLES

#### Coffrets en polycarbonate

Listées selon UL 508A ; type 4, 4X, 12, 13 ; n° de fichier E61997  
Listées selon cUL selon CSA C22.2 n° 94 ; type 4, 4X, 12, 13 ;  
n° de fichier E61997  
Inflammabilité du coffret selon UL 508A

NEMA/EEMAC type 4, 4X, 12, 13

CSA, n° de fichier 42186 : type 4, 4X, 12, 13

CEI 60529, IP67



### APPLICATION

Le coffret QLine le plus grand, le QLine I, offre un accès facile et protège les éléments de commande de grande taille dans des environnements corrosifs. Choisissez les options qui répondent à vos exigences en termes de design et de sécurité parmi les coffrets à capot vissé ou à porte ou selon les possibilités d'aménagement intérieur, les profondeurs variables et loquets coulissants.

### CONTENU DE LA LIVRAISON

- Boîtier en polycarbonate, RAL 7035
- Capot, polycarbonate, RAL 7035 ou transparent
- Kit de montage

### CARACTÉRISTIQUES

- Le coffret est en polycarbonate résistant aux chocs.
- Le polycarbonate peut être facilement perforé, percé, limé ou scié.
- Des rails moulés à l'intérieur servent à fixer les panneaux réglables en profondeur.
- **Les coffrets à capot vissé** sont pourvus d'un capot facile à retirer qui peut être fixé au moyen de vis cruciformes en polyamide robustes et résistantes. **Les coffrets avec verrouillages à loquet coulissant** comportent des charnières en polycarbonate et des serrures en polyester et sont conçus pour pouvoir utiliser un cadenas.

### SPÉCIFICATIONS

- Les capots opaques et transparents sont en polycarbonate résistant aux chocs.
- Les trous de fixation se trouvent directement sous les vis de capot.
- Des points de fixation moulés à l'intérieur sont prévus pour le montage de panneaux, de rails et d'autres accessoires en option.
- Des vis sont fournies pour la fixation de panneaux de montage en option.
- Les cadres d'extension en option sont en polycarbonate moulé.
- Le capot est pourvu d'une perforation pour le passage de câbles.
- Le joint en mousse continu empêche la pénétration d'eau et de poussière.
- Le matériau utilisé est sans halogène.

### FINITION

L'intérieur et l'extérieur du coffret en polycarbonate sont gris clair (RAL 7035). Les panneaux en option sont en acier revêtu.



# Polycarbonate

## PRODUIT STANDARD

Référence catalogue	A x B x C mm/pouces	Version du capot	Fixation du capot	Dimensions extérieures L x W mm/pouces	Panneau	Dimensions du-panneau D x E mm/pouces	Cadres d'extension	Fixation G x H mm/pouces	F mm/pouces	P mm/pouces	Q mm/pouces	R mm/pouces	S mm/pouces	T mm/pouces	U mm/pouces	Y mm/pouces	Z mm/pouces
Q202013PCI	188 x 188 x 123 7,40 x 7,40 x 4,84	Opaque	Capot vissé	200 x 200 7,87 x 7,87	Q2020PI	160 x 160 6,30 x 6,30	Q2020EXTI	180 x 180 7,09 x 7,09	115 4,53	150 5,91	150 5,91	140 5,51	140 5,51	120 4,72	110 4,33	100 3,94	100 3,94
Q202013PCICC	188 x 188 x 123 7,40 x 7,40 x 4,84	Transparent	Capot vissé	200 x 200 7,87 x 7,87	Q2020PI	160 x 160 6,30 x 6,30	Q2020EXTI	180 x 180 7,09 x 7,09	115 4,53	150 5,91	150 5,91	140 5,51	140 5,51	120 4,72	120 4,33	100 3,94	100 3,94
Q302013PCI	288 x 188 x 123 11,34 x 7,40 x 4,84	Opaque	Capot vissé	300 x 200 11,81 x 7,87	Q3020PI	260 x 160 10,24 x 6,30	Q3020EXTI	280 x 180 11,02 x 7,09	115 4,53	150 5,91	250 9,84	140 5,51	240 9,45	120 4,72	210 8,27	100 3,94	200 7,87
Q302013PCICC	288 x 188 x 123 11,34 x 7,40 x 4,84	Transparent	Capot vissé	300 x 200 11,81 x 7,87	Q3020PI	260 x 160 10,24 x 6,30	Q3020EXTI	280 x 180 11,02 x 7,09	115 4,53	150 5,91	250 9,84	140 5,51	240 9,45	120 4,72	210 8,27	100 3,94	200 7,87
Q402013PCI	388 x 188 x 123 15,28 x 7,40 x 4,84	Opaque	Capot vissé	400 x 200 15,75 x 7,87	Q4020PI	360 x 160 14,17 x 6,30	Q4020EXTI	380 x 180 14,96 x 7,09	115 4,53	150 5,91	350 13,78	140 5,51	340 13,39	120 4,72	310 12,20	100 3,94	300 11,81
Q402013PCICC	388 x 188 x 123 15,28 x 7,40 x 4,84	Transparent	Capot vissé	400 x 200 15,75 x 7,87	Q4020PI	360 x 160 14,17 x 6,30	Q4020EXTI	380 x 180 14,96 x 7,09	115 4,53	150 5,91	350 13,78	140 5,51	340 13,39	120 4,72	310 12,20	100 3,94	300 11,81
Q303013PCI	288 x 288 x 123 11,34 x 11,34 x 4,84	Opaque	Capot vissé	300 x 300 11,81 x 11,81	Q3030PI	260 x 260 10,24 x 10,24	Q3030EXTI	280 x 280 11,02 x 11,02	115 4,53	250 9,84	250 9,84	240 9,45	240 9,45	220 8,66	210 8,27	200 7,87	200 7,87
Q303013PCICC	288 x 288 x 123 11,34 x 11,34 x 4,84	Transparent	Capot vissé	300 x 300 11,81 x 11,81	Q3030PI	260 x 260 10,24 x 10,24	Q3030EXTI	280 x 280 11,02 x 11,02	115 4,53	250 9,84	250 9,84	240 9,45	240 9,45	220 8,66	210 8,27	200 7,87	200 7,87
Q403013PCI	388 x 288 x 123 15,28 x 11,34 x 4,84	Opaque	Capot vissé	400 x 300 15,75 x 11,81	Q4030PI	360 x 260 14,17 x 10,24	Q4030EXTI	380 x 280 14,96 x 11,02	115 4,53	250 9,84	350 13,78	240 9,45	340 13,39	220 8,66	310 12,20	200 7,87	300 11,81
Q403013PCICC	388 x 288 x 123 15,28 x 11,34 x 4,84	Transparent	Capot vissé	400 x 300 15,75 x 11,81	Q4030PI	360 x 260 14,17 x 10,24	Q4030EXTI	380 x 280 14,96 x 11,02	115 4,53	250 9,84	350 13,78	240 9,45	340 13,39	220 8,66	310 12,20	200 7,87	300 11,81
Q603013PCI	588 x 288 x 123 23,15 x 11,34 x 4,84	Opaque	Capot vissé	600 x 300 23,62 x 11,81	Q6030PI	560 x 260 22,05 x 10,24	Q6030EXTI	580 x 280 22,83 x 11,02	115 4,53	250 9,84	550 21,65	240 9,45	540 21,26	220 8,66	510 20,08	200 7,87	500 19,69
Q603013PCICC	588 x 288 x 123 23,15 x 11,34 x 4,84	Transparent	Capot vissé	600 x 300 23,62 x 11,81	Q6030PI	560 x 260 22,05 x 10,24	Q6030EXTI	580 x 280 22,83 x 11,02	115 4,53	250 9,84	550 21,65	240 9,45	540 21,26	220 8,66	510 20,08	200 7,87	500 19,69
Q604013PCI	588 x 388 x 123 23,15 x 15,28 x 4,84	Opaque	Capot vissé	600 x 400 23,62 x 15,75	Q6040PI	560 x 360 22,05 x 14,17	Q6040EXTI	580 x 380 22,83 x 14,96	115 4,53	350 13,78	550 21,65	340 13,39	540 21,26	320 12,60	510 20,08	300 11,81	500 19,69
Q604013PCICC	588 x 388 x 123 23,15 x 15,28 x 4,84	Transparent	Capot vissé	600 x 400 23,62 x 15,75	Q6040PI	560 x 360 22,05 x 14,17	Q6040EXTI	580 x 380 22,83 x 14,96	115 4,53	350 13,78	550 21,65	340 13,39	540 21,26	320 12,60	510 20,08	300 11,81	500 19,69
Q202018PCI	188 x 188 x 173 7,40 x 7,40 x 6,81	Opaque	Capot vissé	200 x 200 7,87 x 7,87	Q2020PI	160 x 160 6,30 x 6,30	Q2020EXTI	180 x 180 7,09 x 7,09	165 6,50	150 5,91	150 5,91	140 5,51	140 5,51	120 4,72	110 4,33	100 3,94	100 3,94
Q202018PCICC	188 x 188 x 173 7,40 x 7,40 x 6,81	Transparent	Capot vissé	200 x 200 7,87 x 7,87	Q2020PI	160 x 160 6,30 x 6,30	Q2020EXTI	180 x 180 7,09 x 7,09	165 6,50	150 5,91	150 5,91	140 5,51	140 5,51	120 4,72	110 4,33	100 3,94	100 3,94
Q302018PCI	288 x 188 x 173 11,34 x 7,40 x 6,81	Opaque	Capot vissé	300 x 200 11,81 x 7,87	Q3020PI	260 x 160 10,24 x 6,30	Q3020EXTI	280 x 180 11,02 x 7,09	165 6,50	150 5,91	250 9,84	140 5,51	240 9,45	120 4,72	210 8,27	100 3,94	200 7,87
Q302018PCICC	288 x 188 x 173 11,34 x 7,40 x 6,81	Transparent	Capot vissé	300 x 200 11,81 x 7,87	Q3020PI	260 x 160 10,24 x 6,30	Q3020EXTI	280 x 180 11,02 x 7,09	165 6,50	150 5,91	250 9,84	140 5,51	240 9,45	120 4,72	210 8,27	100 3,94	200 7,87
Q402018PCI	388 x 188 x 173 15,28 x 7,40 x 6,81	Opaque	Capot vissé	400 x 200 15,75 x 7,87	Q4020PI	360 x 160 14,17 x 6,30	Q4020EXTI	380 x 180 14,96 x 7,09	165 6,50	150 5,91	350 13,78	140 5,51	340 13,39	120 4,72	310 12,20	100 3,94	300 11,81
Q402018PCICC	388 x 188 x 173 15,28 x 7,40 x 6,81	Transparent	Capot vissé	400 x 200 15,75 x 7,87	Q4020PI	360 x 160 14,17 x 6,30	Q4020EXTI	380 x 180 14,96 x 7,09	165 6,50	150 5,91	350 13,78	140 5,51	340 13,39	120 4,72	310 12,20	100 3,94	300 11,81
Q303018PCI	288 x 288 x 173 11,34 x 11,34 x 6,81	Opaque	Capot vissé	300 x 300 11,81 x 11,81	Q3030PI	260 x 260 10,24 x 10,24	Q3030EXTI	280 x 280 11,02 x 11,02	165 6,50	250 9,84	250 9,84	240 9,45	240 9,45	220 8,66	210 8,27	200 7,87	200 7,87
Q303018PCICC	288 x 288 x 173 11,34 x 11,34 x 6,81	Transparent	Capot vissé	300 x 300 11,81 x 11,81	Q3030PI	260 x 260 10,24 x 10,24	Q3030EXTI	280 x 280 11,02 x 11,02	165 6,50	250 9,84	250 9,84	240 9,45	240 9,45	220 8,66	210 8,27	200 7,87	200 7,87
Q403018PCI	388 x 288 x 173 15,28 x 11,34 x 6,81	Opaque	Capot vissé	400 x 300 15,75 x 11,81	Q4030PI	360 x 260 14,17 x 10,24	Q4030EXTI	380 x 280 14,96 x 11,02	165 6,50	250 9,84	350 13,78	240 9,45	340 13,39	220 8,66	310 12,20	200 7,87	300 11,81
Q403018PCICC	388 x 288 x 173 15,28 x 11,34 x 6,81	Transparent	Capot vissé	400 x 300 15,75 x 11,81	Q4030PI	360 x 260 14,17 x 10,24	Q4030EXTI	380 x 280 14,96 x 11,02	165 6,50	250 9,84	350 13,78	240 9,45	340 13,39	220 8,66	310 12,20	200 7,87	300 11,81
Q603018PCI	588 x 288 x 173 23,15 x 11,34 x 6,81	Opaque	Capot vissé	600 x 300 23,62 x 11,81	Q6030PI	560 x 260 22,05 x 10,24	Q6030EXTI	580 x 280 22,83 x 11,02	165 6,50	250 9,84	550 21,65	240 9,45	540 21,26	220 8,66	510 20,08	200 7,87	500 19,69
Q603018PCICC	588 x 288 x 173 23,15 x 11,34 x 6,81	Transparent	Capot vissé	600 x 300 23,62 x 11,81	Q6030PI	560 x 260 22,05 x 10,24	Q6030EXTI	580 x 280 22,83 x 11,02	165 6,50	250 9,84	550 21,65	240 9,45	540 21,26	220 8,66	510 20,08	200 7,87	500 19,69
Q604018PCI	588 x 388 x 173 23,15 x 15,28 x 6,81	Opaque	Capot vissé	600 x 400 23,62 x 15,75	Q6040PI	560 x 360 22,05 x 14,17	Q6040EXTI	580 x 380 22,83 x 14,96	165 6,50	350 13,78	550 21,65	340 13,39	540 21,26	320 12,60	510 20,08	300 11,81	500 19,69
Q604018PCICC	588 x 388 x 173 23,15 x 15,28 x 6,81	Transparent	Capot vissé	600 x 400 23,62 x 15,75	Q6040PI	560 x 360 22,05 x 14,17	Q6040EXTI	580 x 380 22,83 x 14,96	165 6,50	350 13,78	550 21,65	340 13,39	540 21,26	320 12,60	510 20,08	300 11,81	500 19,69
Q202013PCIQRR	188 x 188 x 123 7,40 x 7,40 x 4,84	Opaque	Loquet coulissant	200 x 200 7,87 x 7,87	Q2020PI	160 x 160 6,30 x 6,30	-	180 x 180 7,09 x 7,09	115 4,53	150 5,91	150 5,91	140 5,51	140 5,51	120 4,72	110 4,33	100 3,94	100 3,94
Q202013PCIQRCCR	188 x 188 x 123 7,40 x 7,40 x 4,84	Transparent	Loquet coulissant	200 x 200 7,87 x 7,87	Q2020PI	160 x 160 6,30 x 6,30	-	180 x 180 7,09 x 7,09	115 4,53	150 5,91	150 5,91	140 5,51	140 5,51	120 4,72	110 4,33	100 3,94	100 3,94
Q302013PCIQRR	288 x 188 x 123 11,34 x 7,40 x 4,84	Opaque	Loquet coulissant	300 x 200 11,81 x 7,87	Q3020PI	260 x 160 10,24 x 6,30	-	280 x 180 11,02 x 7,09	115 4,53	150 5,91	250 9,84	140 5,51	240 9,45	120 4,72	210 8,27	100 3,94	200 7,87
Q302013PCIQRCCR	288 x 188 x 123 11,34 x 7,40 x 4,84	Transparent	Loquet coulissant	300 x 200 11,81 x 7,87	Q3020PI	260 x 160 10,24 x 6,30	-	280 x 180 11,02 x 7,09	115 4,53	150 5,91	250 9,84	140 5,51	240 9,45	120 4,72	210 8,27	100 3,94	200 7,87
Q402013PCIQRR	388 x 188 x 123 15,28 x 7,40 x 4,84	Opaque	Loquet coulissant	400 x 200 15,75 x 7,87	Q4020PI	360 x 160 14,17 x 6,30	-	380 x 180 14,96 x 7,09	115 4,53	150 5,91	350 13,78	140 5,51	340 13,39	120 4,72	310 12,20	100 3,94	300 11,81
Q402013PCIQRCCR	388 x 188 x 123 15,28 x 7,40 x 4,84	Transparent	Loquet coulissant	400 x 200 15,75 x 7,87	Q4020PI	360 x 160 14,17 x 6,30	-	380 x 180 14,96 x 7,09	115 4,53	150 5,91	350 13,78	140 5,51	340 13,39	120 4,72	310 12,20	100 3,94	300 11,81
Q303013PCIQRR	288 x 288 x 123 11,34 x 11,34 x 4,84	Opaque	Loquet coulissant	300 x 300 11,81 x 11,81	Q3030PI	260 x 260 10,24 x 10,24	-	280 x 280 11,02 x 11,02	115 4,53	250 9,84	250 9,84	240 9,45	240 9,45	220 8,66	210 8,27	200 7,87	200 7,87

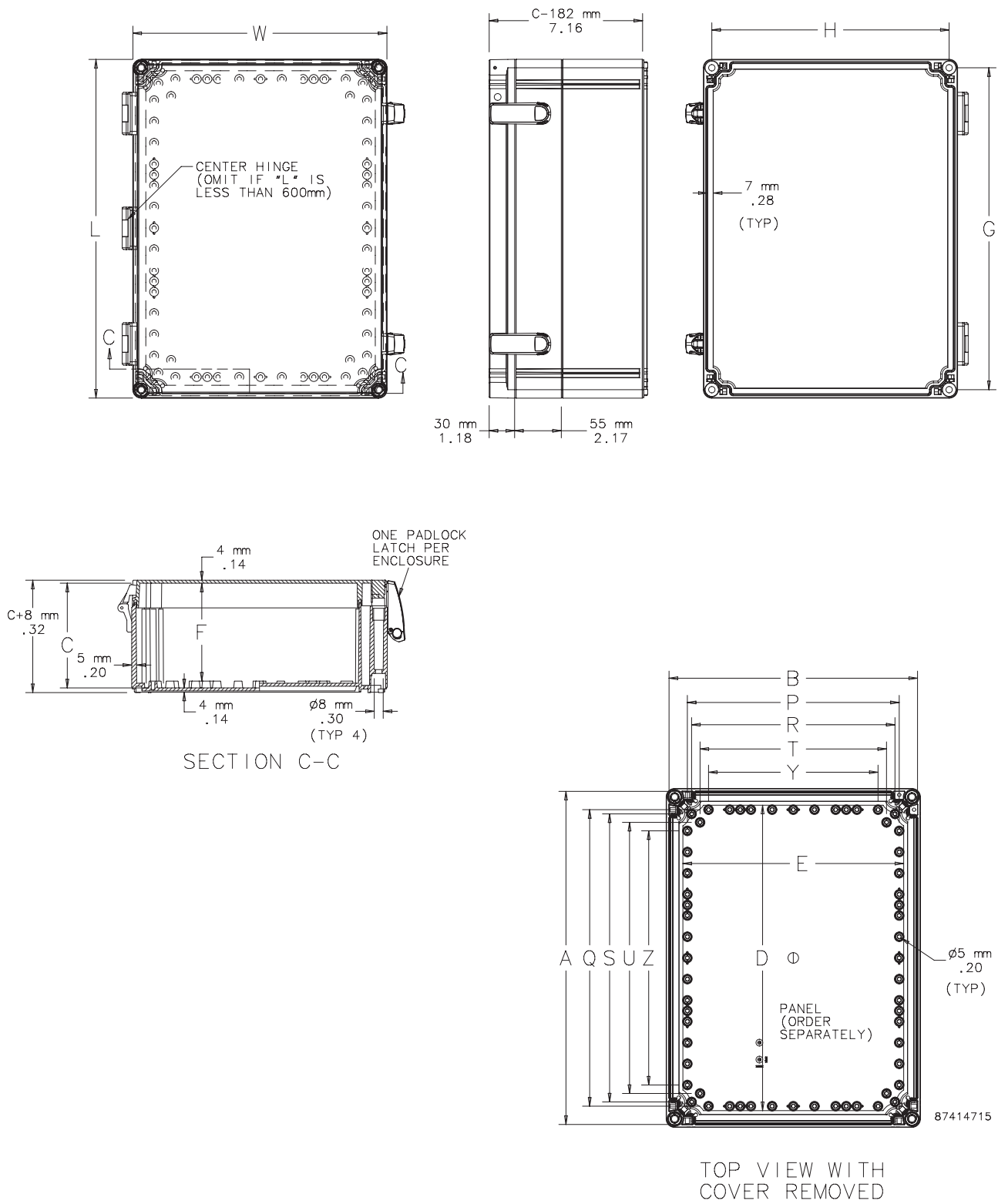
# Polycarbonate

Référence catalogue	A x B x C mm/pouces	Version du capot	Fixation du capot	Dimensions extérieures L x W mm/pouces	Panneau	Dimensions du- panneau D x E mm/pouces	Cadres d'extension	Fixation G x H mm/pouces	F mm/ pouces	P mm/ pouces	Q mm/ pouces	R mm/ pouces	S mm/ pouces	T mm/ pouces	U mm/ pouces	Y mm/ pouces	Z mm/ pouces
Q303013PCIQRCCR	288 x 288 x 123 11,34 x 11,34 x 4,84	Transparent	Loquet coulissant	300 x 300 11,81 x 11,81	Q3030PI	260 x 260 10,24 x 10,24	-	280 x 280 11,02 x 11,02	115 4,53	250 9,84	250 9,84	240 9,45	240 9,45	220 8,66	210 8,27	200 7,87	200 7,87
Q403013PCIQRR	388 x 288 x 123 15,28 x 11,34 x 4,84	Opaque	Loquet coulissant	400 x 300 15,75 x 11,81	Q4030PI	360 x 260 14,17 x 10,24	-	380 x 280 14,96 x 11,02	115 4,53	250 9,84	350 13,78	240 9,45	340 13,39	220 8,66	310 12,20	200 7,87	300 11,81
Q403013PCIQRCCR	388 x 288 x 123 15,28 x 11,34 x 4,84	Transparent	Loquet coulissant	400 x 300 15,75 x 11,81	Q4030PI	360 x 260 14,17 x 10,24	-	380 x 280 14,96 x 11,02	115 4,53	250 9,84	350 13,78	240 9,45	340 13,39	220 8,66	310 12,20	200 7,87	300 11,81
Q603013PCIQRR	588 x 288 x 123 23,15 x 11,34 x 4,84	Opaque	Loquet coulissant	600 x 300 23,62 x 11,81	Q6030PI	560 x 260 22,05 x 10,24	-	580 x 280 22,83 x 11,02	115 4,53	250 9,84	550 21,65	240 9,45	540 21,26	220 8,66	510 20,08	200 7,87	500 19,69
Q603013PCIQRCCR	588 x 288 x 123 23,15 x 11,34 x 4,84	Transparent	Loquet coulissant	600 x 300 23,62 x 11,81	Q6030PI	560 x 260 22,05 x 10,24	-	580 x 280 22,83 x 11,02	115 4,53	250 9,84	550 21,65	240 9,45	540 21,26	220 8,66	510 20,08	200 7,87	500 19,69
Q604013PCIQRR	588 x 388 x 123 23,15 x 15,28 x 4,84	Opaque	Loquet coulissant	600 x 400 23,62 x 15,75	Q6040PI	560 x 360 22,05 x 14,17	-	580 x 380 22,83 x 14,96	115 4,53	350 13,78	550 21,65	340 13,39	540 21,26	320 12,60	510 20,08	300 11,81	500 19,69
Q604013PCIQRCCR	588 x 388 x 123 23,15 x 15,28 x 4,84	Transparent	Loquet coulissant	600 x 400 23,62 x 15,75	Q6040PI	560 x 360 22,05 x 14,17	-	580 x 380 22,83 x 14,96	115 4,53	350 13,78	550 21,65	340 13,39	540 21,26	320 12,60	510 20,08	300 11,81	500 19,69
Q202018PCIQRR	188 x 188 x 173 7,40 x 7,40 x 6,81	Opaque	Loquet coulissant	200 x 200 7,87 x 7,87	Q2020PI	160 x 160 6,30 x 6,30	-	180 x 180 7,09 x 7,09	115 6,50	150 5,91	150 5,91	140 5,51	140 5,51	120 4,72	110 4,33	100 3,94	100 3,94
Q202018PCIQRCCR	188 x 188 x 173 7,40 x 7,40 x 6,81	Transparent	Loquet coulissant	200 x 200 7,87 x 7,87	Q2020PI	160 x 160 6,30 x 6,30	-	180 x 180 7,09 x 7,09	165 6,50	150 5,91	150 5,91	140 5,51	140 5,51	120 4,72	110 4,33	100 3,94	100 3,94
Q302018PCIQRR	288 x 188 x 173 11,34 x 7,40 x 6,81	Opaque	Loquet coulissant	300 x 200 11,81 x 7,87	Q3020PI	260 x 160 10,24 x 6,30	-	280 x 180 11,02 x 7,09	165 6,50	150 5,91	250 9,84	140 5,51	240 9,45	120 4,72	110 4,33	100 3,94	200 7,87
Q302018PCIQRCCR	288 x 188 x 173 11,34 x 7,40 x 6,81	Transparent	Loquet coulissant	300 x 200 11,81 x 7,87	Q3020PI	260 x 160 10,24 x 6,30	-	280 x 180 11,02 x 7,09	165 6,50	150 5,91	250 9,84	140 5,51	240 9,45	120 4,72	110 4,33	100 3,94	200 7,87
Q402018PCIQRR	388 x 188 x 173 15,28 x 7,40 x 6,81	Opaque	Loquet coulissant	400 x 200 15,75 x 7,87	Q4020PI	360 x 160 14,17 x 6,30	-	380 x 180 14,96 x 7,09	165 6,50	150 5,91	350 13,78	140 5,51	340 13,39	120 4,72	310 12,20	100 3,94	300 11,81
Q402018PCIQRCCR	388 x 188 x 173 15,28 x 7,40 x 6,81	Transparent	Loquet coulissant	400 x 200 15,75 x 7,87	Q4020PI	360 x 160 14,17 x 6,30	-	380 x 180 14,96 x 7,09	165 6,50	150 5,91	350 13,78	140 5,51	340 13,39	120 4,72	310 12,20	100 3,94	300 11,81
Q303018PCIQRR	288 x 288 x 173 11,34 x 11,34 x 6,81	Opaque	Loquet coulissant	300 x 300 11,81 x 11,81	Q3030PI	260 x 260 10,24 x 10,24	-	280 x 280 11,02 x 11,02	165 6,50	250 9,84	250 9,84	240 9,45	240 9,45	220 8,66	210 8,27	200 7,87	200 7,87
Q303018PCIQRCCR	288 x 288 x 173 11,34 x 11,34 x 6,81	Transparent	Loquet coulissant	300 x 300 11,81 x 11,81	Q3030PI	260 x 260 10,24 x 10,24	-	280 x 280 11,02 x 11,02	165 6,50	250 9,84	250 9,84	240 9,45	240 9,45	220 8,66	210 8,27	200 7,87	200 7,87
Q403018PCIQRR	388 x 288 x 173 15,28 x 11,34 x 6,81	Opaque	Loquet coulissant	400 x 300 15,75 x 11,81	Q4030PI	360 x 260 14,17 x 10,24	-	380 x 280 14,96 x 11,02	165 6,50	250 9,84	350 13,78	240 9,45	340 13,39	220 8,66	310 12,20	200 7,87	300 11,81
Q403018PCIQRCCR	388 x 288 x 173 15,28 x 11,34 x 6,81	Transparent	Loquet coulissant	400 x 300 15,75 x 11,81	Q4030PI	360 x 260 14,17 x 10,24	-	380 x 280 14,96 x 11,02	165 6,50	250 9,84	350 13,78	240 9,45	340 13,39	220 8,66	310 12,20	200 7,87	300 11,81
Q603018PCIQRR	588 x 288 x 173 23,15 x 11,34 x 6,81	Opaque	Loquet coulissant	600 x 300 23,62 x 11,81	Q6030PI	560 x 260 22,05 x 10,24	-	580 x 280 22,83 x 11,02	165 6,50	250 9,84	550 21,65	240 9,45	540 21,25	220 8,66	510 20,08	200 7,87	500 19,69
Q603018PCIQRCCR	588 x 288 x 173 23,15 x 11,37 x 6,81	Transparent	Loquet coulissant	600 x 300 23,62 x 11,81	Q6030PI	560 x 260 22,05 x 10,24	-	580 x 280 22,83 x 11,02	165 6,50	250 9,84	550 21,65	240 9,45	540 21,26	220 8,66	510 20,08	200 7,87	500 19,69
Q604018PCIQRR	588 x 388 x 173 23,15 x 15,28 x 6,81	Opaque	Loquet coulissant	600 x 400 23,62 x 15,75	Q6040PI	560 x 360 22,05 x 14,17	-	580 x 380 22,83 x 14,96	165 6,50	350 13,78	550 21,65	340 13,39	540 21,28	320 12,60	510 20,08	300 11,81	500 19,69
Q604018PCIQRCCR	588 x 388 x 173 23,15 x 15,28 x 6,81	Transparent	Loquet coulissant	600 x 400 23,62 x 15,75	Q6040PI	560 x 360 22,05 x 14,17	-	580 x 380 22,83 x 14,96	165 6,50	350 13,78	550 21,65	340 13,39	540 21,26	320 12,60	510 20,08	300 11,81	500 19,69

A x B x C sont des dimensions intérieures.  
Panneaux et cadres d'extension à commander séparément

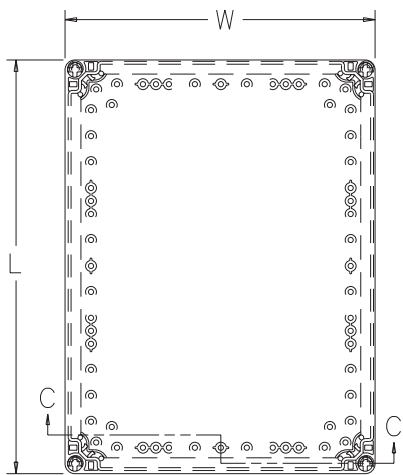
# Polycarbonate

## QLINE I Type 4X Enclosures with Quick-Release Latches

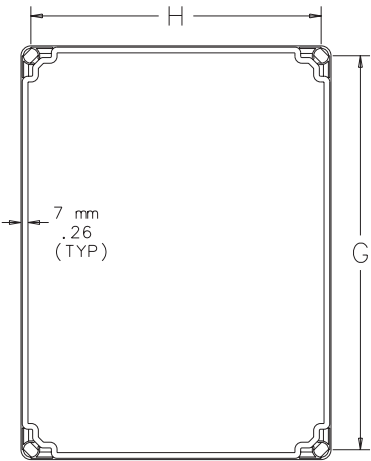


# Polycarbonate

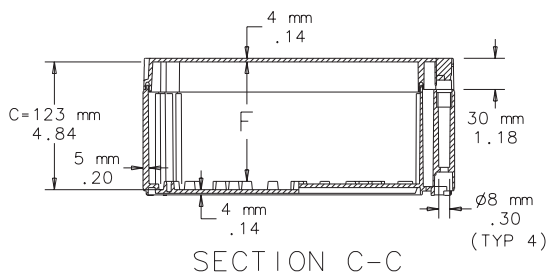
## QLINE I Type 4X Enclosures with Screw Cover



TOP VIEW

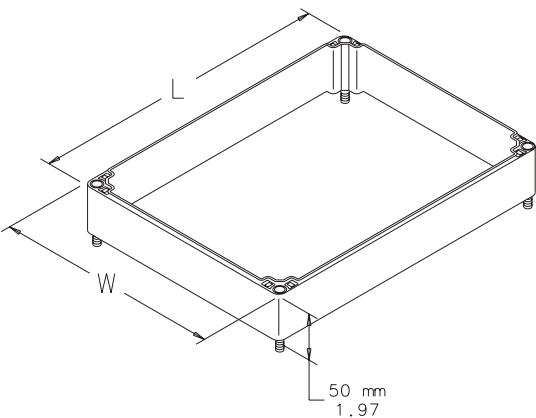


BOTTOM VIEW

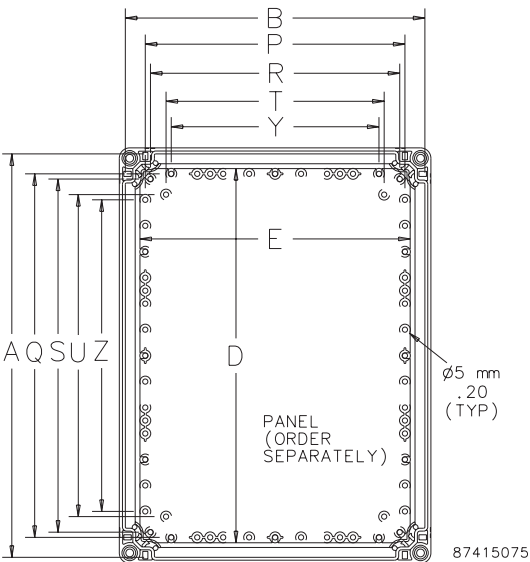


SECTION C-C

NOTE: Panel screws are M5 pan head.



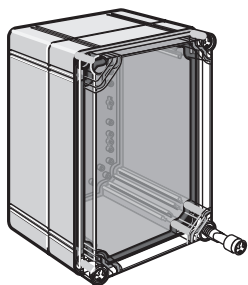
OPTIONAL EXTENSION RING



TOP VIEW WITH COVER REMOVED

# Polycarbonate, accessoires

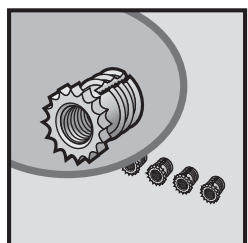
## LOT DE VIS POUR CAPOT



Les vis sont en polyamide. Les vis à ailettes permettent d'accéder rapidement à l'intérieur du coffret sans devoir utiliser d'outils spéciaux. Le lot comprend quatre vis de capot en polyamide ainsi que quatre vis auto-taraudeuses revêtues pour panneaux. Les vis inviolables présentent une tige moulée à double panneton de 3 mm. Le lot comprend quatre vis de capot, une clé ainsi que quatre vis auto-taraudeuses revêtues pour panneaux. Il est utilisable avec tous les coffrets QLine I.

Référence catalogue	Description
QIWSK	Vis à ailettes
QITSK	Tige à double panneton de 3 mm inviolable

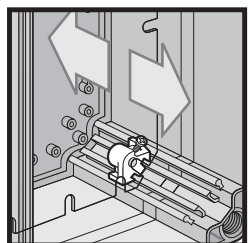
## INSERT FILETÉ EN LAITON



Quatre inserts filetés M5 en laiton sont vissés dans les supports formés en-dessous du coffret. Les inserts présentent un filetage intérieur M3.

Référence catalogue
QBIK

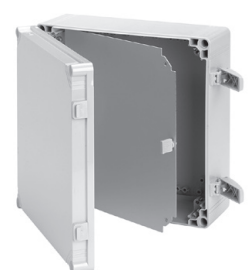
## ACCESSOIRES POUR PANNEAUX DE MONTAGE



Les accessoires pour panneaux de montage sont installés sur les rails moulés présents dans les coins du coffret pour faciliter le réglage de l'avant vers l'arrière sur toute la surface. Le lot comprend quatre ferrures en polyamide et des vis revêtues. Il est utilisable avec tous les coffrets QLine I.

Référence catalogue
QIPDF

## PANNEAU PIVOTANT

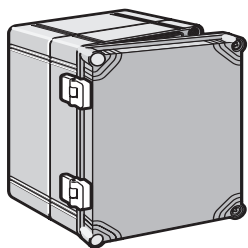


Les panneaux pivotants en aluminium réglables en profondeur et utilisables dans les coffrets QLine I en polycarbonate permettent de monter facilement des commandes et des instruments près de l'ouverture du coffret. De plus, elles assurent un accès facile et apportent une sécurité supplémentaire.

Référence catalogue	Dimensions du panneau D x E mm/pouces	Adapté pour coffret Dimensions A x B mm/pouces	Côté de la charnière du coffret
QIHFP22A	186 x 180 7,32 x 7,09	200 x 200 7,87 x 7,87	200
QIHFP23A	186 x 280 7,32 x 11,02	300 x 200 11,81 x 7,87	200
QIHFP32A	286 x 180 11,26 x 7,09	300 x 200 11,81 x 7,87	300
QIHFP42A	386 x 180 15,20 x 7,09	400 x 200 15,75 x 7,87	400
QIHFP33A	286 x 280 11,26 x 11,02	300 x 300 11,81 x 11,81	300
QIHFP43A	386 x 280 15,20 x 11,02	400 x 300 15,75 x 11,81	400
QIHFP63A	586 x 280 23,07 x 11,02	600 x 300 23,62 x 11,81	600
QIHFP64A	586 x 380 23,07 x 14,96	600 x 400 23,62 x 15,75	600

# Polycarbonate, accessoires

## JEU DE CHARNIÈRES



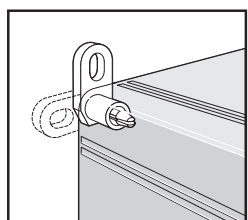
Le jeu de charnières comprend deux charnières en polyamide, huit vis M4 auto-taraudeuses revêtues, huit rondelles et un gabarit de perçage. Il est utilisable avec tous les coffrets QLine I.

*Le jeu de charnières remplit les exigences de type 4. Pour les flancs de 600 mm, trois charnières sont nécessaires.*

### Référence catalogue

QIHK

## JEU D'ÉQUERRES DE MONTAGE



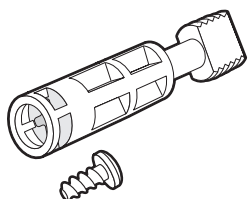
Le jeu d'équerres de montage se compose de quatre équerres en polycarbonate et de quatre vis M3 auto-taraudeuses revêtues. Le lot est montable sur site. Il est utilisable avec tous les coffrets QLine I.

Il répond aux normes relatives aux coffrets mentionnées.

### Référence catalogue

QIMFK

## LOT D'ÉLÉMENTS DE FIXATION

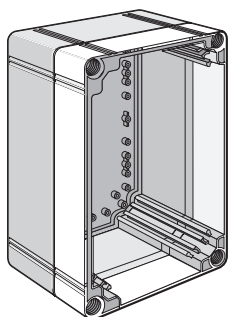


Le lot d'éléments de fixation se compose de quatre vis en polycarbonate et de quatre vis auto-taraudeuses revêtues. Le lot est montable sur site. Le lot est proposé pour le remplacement de vis perdues ou endommagées.

### Référence catalogue Description

QIHK424 Vis de 42 mm

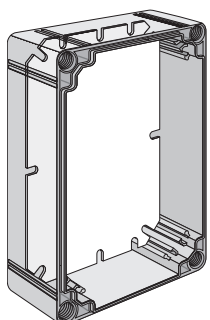
## CADRES D'EXTENSION



Les cadres d'extension peuvent être utilisés avec des coffrets QLine I pour augmenter la profondeur du coffret de 50 mm. Ils sont en polycarbonate et ne peuvent pas être utilisés en combinaison avec les verrouillages à loquet coulissant.

Référence catalogue	Utilisation avec coffret dont la référence catalogue commence par
Q2020EXTI	Q2020
Q3020EXTI	Q3020
Q3030EXTI	Q3030
Q4020EXTI	Q4020
Q4030EXTI	Q4030
Q6030EXTI	Q6030
Q6040EXTI	Q6040

## PANNEAUX



Référence catalogue	Dimensions du panneau D x E mm	Dimensions du panneau D x E pouces
Q2020PI	160 x 160	6,30 x 6,30
Q3020PI	260 x 160	10,24 x 6,30
Q3030PI	260 x 260	10,24 x 10,24
Q4020PI	360 x 160	14,17 x 6,30
Q4030PI	360 x 260	14,17 x 10,24
Q6030PI	560 x 260	22,05 x 10,24
Q6040PI	560 x 360	22,05 x 14,17



**NOTES :**

---

# Coffrets en aluminium : ComLine, Type 4X

## COMLINE, TYPE 4X



### NORMES INDUSTRIELLES

Listées selon UL 508A ; type 3, 3R, 4, 4X, 12 ;  
n° de fichier E61997

CSA, n° de fichier 42186 : type 3, 3R, 4, 4X, 12

NEMA/EEMAC type 3, 3R, 4, 4X, 12

CEI 60529, IP66

Correspond à NEBS™-Telcordia GR487, GR63, CEI 48D

Répond aux exigences du type 3RX.

NEBS est une marque de Telcordia.



### APPLICATION

Légers et anti-corrosion, les coffrets muraux en aluminium ComLine garantissent une protection durable pour l'hébergement de composants électriques dans un environnement extérieur soumis à des conditions extrêmes. Ces coffrets adaptables disposent d'un joint en mousse et sont parfaits pour les applications de télécommunication installées sur les toits ou sur des poteaux.

### PRODUIT STANDARD PORTE À CHARNIÈRE CACHÉE

Référence catalogue	A x B x C mm	A x B x C pouces	Points de - verrouillage	Épaisseur de la tôle de porte en mm	Épaisseur de la tôle de porte en pouces	Paquet std (kg)
ECL303015	300 x 300 x 150	11,80 x 11,80 x 5,90	1	2	0,08	4,1
ECL403015	400 x 300 x 150	15,70 x 11,80 x 5,90	1	2	0,08	4,5
ECL404015	400 x 400 x 150	15,70 x 15,70 x 5,90	1	2	0,08	5,4
ECL404020	400 x 400 x 200	15,70 x 15,70 x 7,90	1	2	0,08	5,9
ECL504020	500 x 400 x 200	19,70 x 15,70 x 7,90	1	2	0,08	6,8
ECL505020	500 x 500 x 200	19,70 x 19,70 x 7,90	1	2	0,08	7,7
ECL605020	600 x 500 x 200	23,60 x 19,70 x 7,90	3	2,5	0,10	8,6
ECL606020	600 x 600 x 200	23,60 x 23,60 x 7,90	3	2,5	0,10	10,4
ECL806020	800 x 600 x 200	31,50 x 23,60 x 7,90	3	2,5	0,10	12,2
ECL1006030	1000 x 600 x 300	39,40 x 23,60 x 11,80	3	2,5	0,10	15,9
ECL1209030	1200 x 900 x 300	47,20 x 35,40 x 11,80	3	2,5	0,10	25,0
ECL1509030	1500 x 900 x 300	59,10 x 35,40 x 11,80	3	2,5	0,10	35,4

Les portes ECL1209030, ECL1209030CH, ECL1509030 et ECL1509030CH sont équipées d'un renfort vertical. Un arrêt de porte supplémentaire est nécessaire pour remplir les exigences de NEBS-Telcordia 487 pour les dispositifs de sécurité de porte.

Tous les coffrets susmentionnés doivent être équipés de pieds de fixation pour obtenir l'indice de protection adéquat selon UL type 3, UL type 4 et UL type 4X.

Des informations sur les accessoires spécifiques au produit sont disponibles en fin de section.

Des informations sur les accessoires généraux sont disponibles au chapitre « Accessoires ».

### CONTENU DE LA LIVRAISON

- Coffret avec porte
- Kit de montage
- Instructions de montage

### CARACTÉRISTIQUES

- Un joint en mousse empêche la pénétration d'eau et de poussière
- Verrouillage en un ou trois points (fente de tournevis), selon la taille de la porte
- L'arrêt de porte en option maintient la porte ouverte pendant les travaux de maintenance.
- Deux versions de porte/charnières sont disponibles :
  - Porte facile à démonter avec charnière cachée et tiges de charnière amovibles ; charge maximale de la porte 22,7 kg
  - Porte avec charnière continue pour contraintes élevées. Charge maximale de la porte 68 kg
- Toit en option

### SPÉCIFICATIONS

- Aluminium, type 5052-H32 : selon leurs dimensions, les portes ont une épaisseur de 2 mm ou 2,5 mm ; les corps ont une épaisseur de 2 mm.
- Les jointures sont soudées de manière continue et ont une finition lisse afin de garantir un aspect attrayant.
- Vissage et goujons de mise à la masse sur la porte / coffret

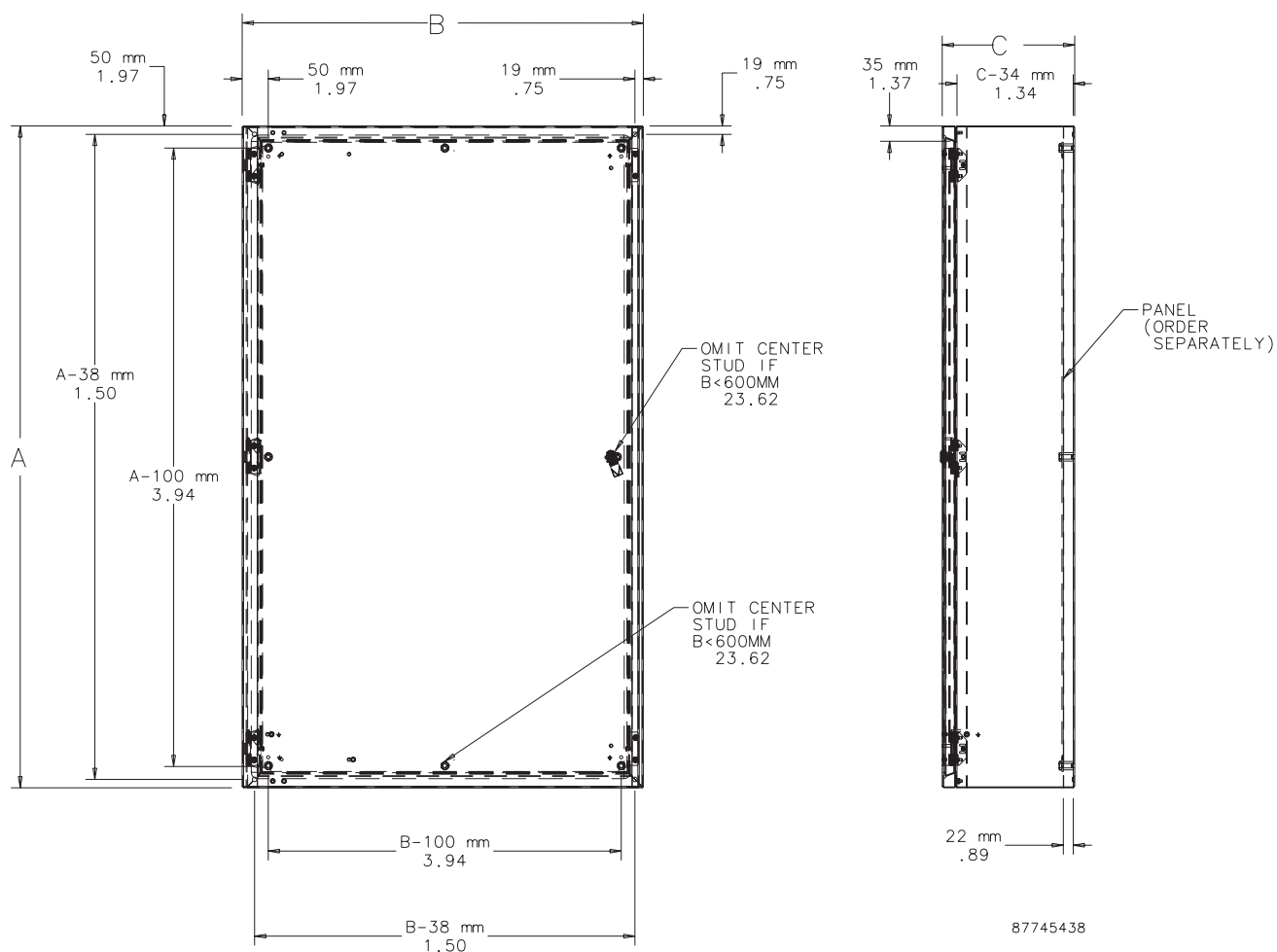
### FINITION

Finition intérieur et extérieur : poudre structurée gris clair, RAL 7035.

# Coffrets en aluminium : ComLine

## PRODUIT STANDARD PORTE À CHARNIÈRE CONTINUE

Référence catalogue	A x B x C mm	A x B x C pouces	Points de verrouillage	Épaisseur de la tôle de porte en mm	Épaisseur de la tôle de porte en pouces	Paquet std
ECL303015CH	300 x 300 x 150	11,80 x 11,80 x 5,90	1	2	0,08	4,1
ECL403015CH	400 x 300 x 150	15,70 x 11,80 x 5,90	1	2	0,08	4,5
ECL404015CH	400 x 400 x 150	15,70 x 15,70 x 5,90	1	2	0,08	5,4
ECL404020CH	400 x 400 x 200	15,70 x 15,70 x 7,90	1	2	0,08	5,9
ECL504020CH	500 x 400 x 200	19,70 x 15,70 x 7,90	1	2	0,08	6,8
ECL505020CH	500 x 500 x 200	19,70 x 19,70 x 7,90	1	2	0,08	7,7
ECL605020CH	600 x 500 x 200	23,60 x 19,70 x 7,90	3	2,5	0,10	8,6
ECL606020CH	600 x 600 x 200	23,60 x 23,60 x 7,90	3	2,5	0,10	10,4
ECL806020CH	800 x 600 x 200	31,50 x 23,60 x 7,90	3	2,5	0,10	12,2
ECL1006030CH	1000 x 600 x 300	39,40 x 23,60 x 11,80	3	2,5	0,10	15,9
ECL1209030CH	1200 x 900 x 300	47,20 x 35,40 x 11,80	3	2,5	0,10	25,0
ECL1509030CH	1500 x 900 x 300	59,10 x 35,40 x 11,80	3	2,5	0,10	35,4



# Coffrets en aluminium : ComLine, accessoires

## TOIT



Le toit est une zone ventilée sur la partie supérieure du coffret qui absorbe la chaleur produite par les rayons du soleil, contribuant ainsi à ce que le coffret reste frais. De plus, il comporte une protection anti-gouttes afin d'éloigner les liquides de la surface d'étanchéité de la porte. Aluminium, finition intérieur et extérieur : poudre structurée gris clair, RAL 7035. Répond aux normes relatives aux coffrets. Éléments de fixation inclus.

### VALEUR D'ATTÉNUATION

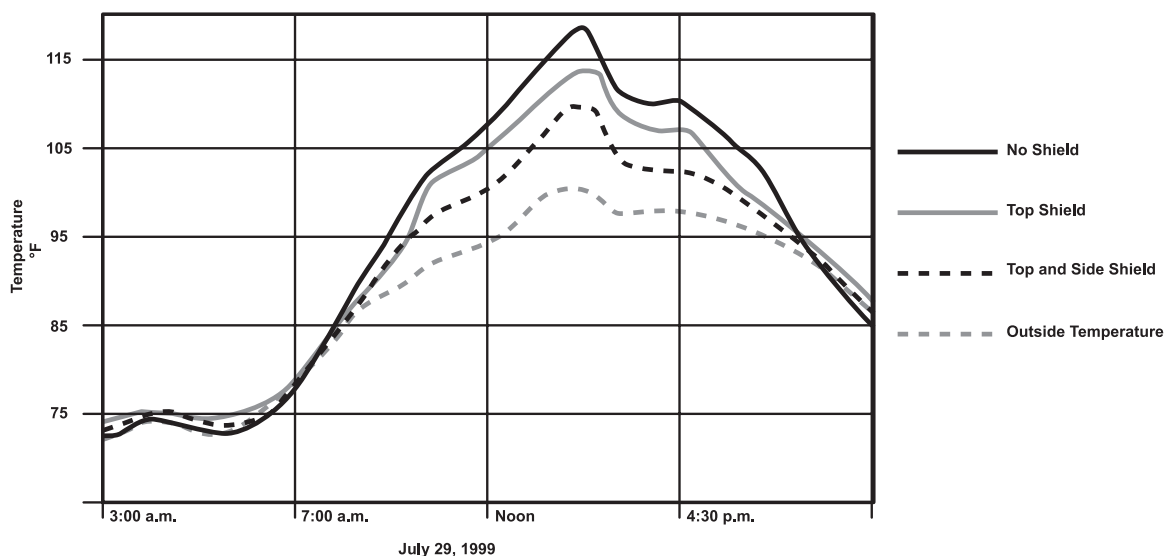
HOFFMAN a cherché à connaître les effets du rayonnement solaire sur les coffrets et a ainsi prouvé que la hausse des températures peut être réduite grâce à une protection contre le soleil. Il a été constaté que la protection contre le soleil constitue une méthode efficace et économique pour réduire la hausse de la chaleur due au soleil dans les applications électriques/électroniques se trouvant à l'extérieur.

Les résultats des essais indiquent qu'une protection contre le soleil montée sur la partie supérieure permet de réduire la hausse de la température due aux rayons du soleil de 25 %.

Référence catalogue	Convient pour B x C mm
ESSH3015	300 x 150
ESSH4015	400 x 150
ESSH4020	400 x 200
ESSH5020	500 x 200
ESSH6020	600 x 200
ESSH6030	600 x 300
ESSH9030	900 x 300

### NON PROTÉGÉ/PROTÉGÉ

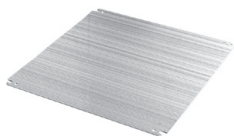
Type de coffret	Température (°F)	Réduction de la temp. (%)
Non protégé	118,6	–
Uniquement protection supérieure	114,0	25
Protection supérieure et latérale	110,1	46
Température de l'air = 100,2 °F		
Le coffret est gris clair (RAL 7035).		



The results of the test show the enclosure with top and side shields to have approximately a 46% reduction in temperature compared to the unshielded enclosure. HOFFMAN offers top shields as an accessory for HOFFMAN COMLINE Wall-Mount Enclosures. The reduction in temperature is approximately 25% with the solar shield top only.

# Coffrets en aluminium : ComLine, accessoires

## PANNEAU DE MONTAGE



Met à disposition une surface de montage pour des composants montés en applique à l'arrière du coffret ComLine. Aluminium aspect mat.

référence catalogue	Convient pour A x B mm	Hauteur en mm	Hauteur en pouces	Largeur en mm	Largeur en pouces
EP3030AL	300 x 300	226	8,90	226	8,90
EP4030AL	400 x 300	326	12,84	226	8,90
EP4040AL	400 x 400	326	12,84	326	12,94
EP5040AL	500 x 400	426	16,78	326	12,94
EP5050AL	500 x 500	426	16,78	426	16,78
EP6050AL	600 x 500	526	20,71	426	16,78
EP6060AL	600 x 600	526	20,71	526	20,71
EP8060AL	800 x 600	726	28,59	526	20,71
EP10060AL	1000 x 600	926	36,46	526	20,71
EP12090AL	1200 x 900	1126	44,33	826	32,52
EP15090AL	1500 x 900	1426	56,15	826	32,52

## PROFILS SUPPORTS



Les profils supports permettent de fixer des accessoires 19 pouces dans des coffrets d'une largeur de 600 mm. Acier revêtu d'une épaisseur de 1,5 mm avec des perforations d'un diamètre de 7 mm (type de perçage de passage). 20 vis M5 et 20 écrous-cages sont fournis pour la fixation des profils supports dans le coffret ainsi que pour la fixation de composants sur les profils supports.

Référence catalogue	Description	Largeur mm	Largeur pouces
ERA196TH	Profils supports	600	23,62
ERA198TH	Profils supports	800	31,50
ERA1910TH	Profils supports	1000	39,37

## KIT D'ARRÊT DE PORTE



Le kit d'arrêt de porte automatique maintient les portes en position ouverte. À installer sur la partie supérieure ou inférieure de la porte. Acier inoxydable et aluminium. Éléments de fixation inclus.

Référence catalogue	Description
EDSK	Kit d'arrêt de porte

## PAQUET D'ÉCROUS-CAGES



20 écrous-cages revêtus convenant à toutes les équerres de montage avec des perforations d'un diamètre de 7 mm (type perçage de passage).

Référence catalogue	Couleur	Description	Quantité par paquet
PM5CN	Argent	Écrous-cages M5	20
PM6CN	Argent	Écrous-cages M6	20
PM6CN250	Argent	Écrous-cages M6	250
P1032CN	Argent	Écrous-cages 10-32	20
P1032CN250	Argent	Écrous-cages 10-32	250
P1224CN	Argent	Écrous-cages 12-24	20
P1224CN250	Argent	Écrous-cages 12-24	250

# Coffrets en aluminium : ComLine, accessoires

## PAQUET DE VIS

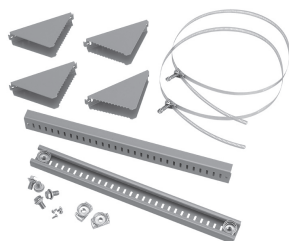


Les vis servent à fixer les panneaux et les accessoires sur les équerres de montage.

Référence catalogue	Couleur	Description	Quantité par paquet
ES1224	Argent	Empreinte cruciforme combi 12-24 x 5/8 pouces	20
ES1224250	Argent	Empreinte cruciforme combi 12-24 x 5/8 pouces	250
ES1224B	noir	Empreinte cruciforme combi 12-24 x 5/8 pouces	20
ES1224B250	noir	Empreinte cruciforme combi 12-24 x 5/8 pouces	250
ASM5	Argent	Empreinte cruciforme combi M5 x 20 mm	20
ASM6	Argent	Empreinte cruciforme combi M6 x 16 mm	20
ASM5T	Argent	Vis cruciforme auto-taraudeuses à six pans (M5 x 12 mm)	20
ASM6250	Argent	Empreinte cruciforme combi M6 x 16 mm	250
AS1032	Argent	Empreinte cruciforme combi 10-32 x 5/8 pouces	20
AS1032250	Argent	Empreinte cruciforme combi 10-32 x 5/8 pouces	250
AS1032B	noir	Empreinte cruciforme combi 10-32 x 5/8 pouces	20

Utilisez ASM5T sur les bâtis ProLine ou les trous extrudés de la série Net.

## KIT DE FIXATION SUR POTEAU



Ce kit est utilisé pour le montage de coffrets Concept, réseaux et muraux sur des poteaux de tailles et de formes différentes. Il suffit de mettre la barre revêtue du profil en U en acier au niveau des trous de fixation situés à l'arrière du coffret, de plier les rubans en inox autour du poteau et à travers la barre. Le lot comprend deux éléments de profil en acier pour la fixation, deux rubans pour les poteaux d'un diamètre de 76 mm à 305 mm et des éléments de fixation.

Référence catalogue	Convient pour des coffrets mm	Convient pour des coffrets pouces
CPMK12	si B = 305	si B = 12,00
CPMK16	si B = 406	si B = 16,00
CPMK20	si B = 508	si B = 20,00
CPMK24	si B = 610	si B = 24,00
CPMK30	si B = 762	si B = 30,00



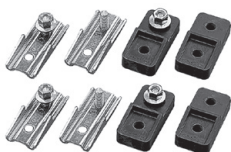
# Coffrets en aluminium : ComLine, accessoires

## RAIL DE MISE À LA MASSE

Ce rail est utilisé pour le montage de coffrets Concept, réseaux et muraux sur des poteaux de tailles et de formes différentes. Il suffit de mettre la barre revêtue du profil en U en acier au niveau des trous de fixation situés à l'arrière du coffret, de plier les rubans en inox autour du poteau et à travers la barre. Le lot comprend deux éléments de profil en acier pour la fixation, deux rubans pour les poteaux d'un diamètre de 76 mm à 305 mm et des éléments de fixation.

Référence catalogue	Description
EGBB1	Rail avec cosses de câble doubles et 6 positions
EGBB2	Rail avec cosses de câble doubles et 12 positions

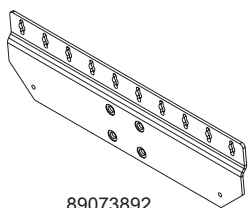
## JEU D'ÉQUERRES DE MONTAGE



Les jeux d'équerres de montage sont disponibles en acier inoxydable ou en matériau composite. Le lot comprend 4 équerres et les éléments de fixation nécessaires.

Référence catalogue	Description
CMFK	Acier
CMFKSS	Acier inoxydable
CMTGFT	Matériau composite

## ÉQUERRES DE FIXATION MURALE



Les équerres de fixation murale sont vissées dans les trous taraudés situés sur la face arrière du coffret pour faciliter la fixation au mur. Fabriquées en aluminium de 2,5 mm d'épaisseur, elles s'adaptent parfaitement aux coffrets à finition de couleur gris clair (RAL 7035).

Référence catalogue	A x B x C pouces/mm	Description
EMB1	1,73 x 30,20 x 21,26 44 x 767 x 540	Aluminium

# Coffrets en aluminium : Compact, Type 4X

## COMPACT, TYPE 4X



### NORMES INDUSTRIELLES

Listées selon UL 508A ; type 4, 4X, 12, 13 ; n° de fichier E61997

NEMA/EEMAC type 4, 4X, 12, 13

CSA, no de fichier 42186 : type 4, 4X, 12, 13

CEI 60529, IP66



### APPLICATION

Ce coffret avec un design attrayant peut être utilisé pour des applications dans des pièces ou en plein air et protège les composants et les commandes dans les environnements corrosifs.

### CONTENU DE LA LIVRAISON

- Coffret
- Capot
- Kit de montage
- Instructions de montage

### CARACTÉRISTIQUES

- Des trous taraudés sont prévus pour la fixation de panneaux, de rails et d'autres accessoires en option.
- Des trous de fixation sont prévus dans les coins à l'extérieur de la zone étanchéifiée.

### SPÉCIFICATIONS

- Fonte d'aluminium ; aucun joint soudé ni coin vif
- Vis de capot de fixation en acier inoxydable en dehors de la zone étanchéifiée
- Deux à quatre vis de mise à la masse sur le panneau arrière du coffret
- Joint torique résistant à l'huile
- Construction joint à rainure et languette

### FINITION

Intérieur et extérieur gris signalisation RAL 7042.

# Coffrets en aluminium : Compact

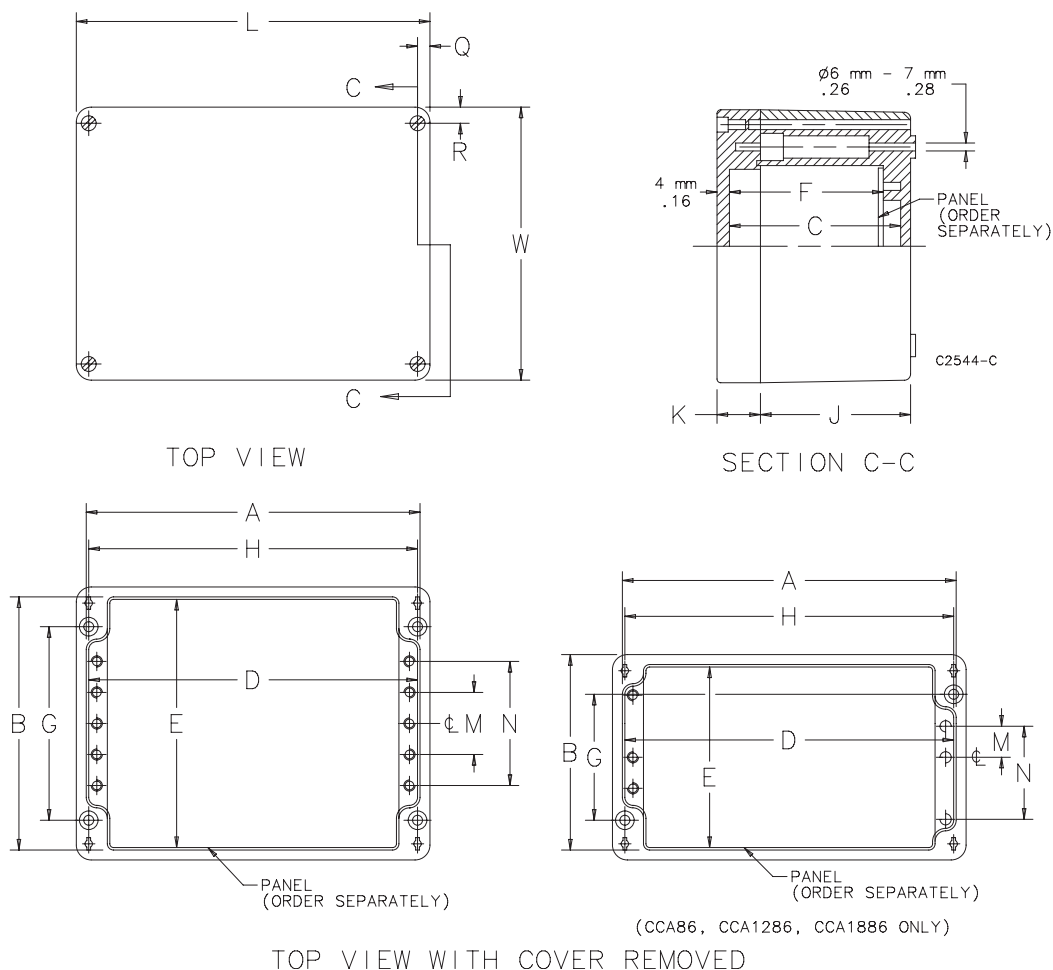
## PRODUIT STANDARD

Référence catalogue	A x B x C mm/pouces	Dimensions extérieures L x W mm/pouces	Panneau conducteur	Dimensions du panneau D x E mm/pouces	Fixation G x H mm/pouces	F mm/ pouces	J mm/ pouces	K mm/ pouces	M mm/ pouces	N mm/ pouces	T mm/ pouces
CCA886	67 x 72 x 47 2,64 x 2,83 x 1,85	75 x 80 2,95 x 3,15	CCAP88	64 x 69 2,52 x 2,72	52 x 63 2,05 x 2,48	41 1,61	41 1,61	13 0,51	30 1,18	48 1,89	4 0,16
CCA1286	116 x 71 x 51 4,57 x 2,80 x 2,01	125 x 80 4,92 x 3,15	CCAP128	114 x 69 4,49 x 2,72	52 x 113 2,05 x 4,45	45 1,77	42 1,65	15 0,59	30 1,18	48 1,89	4 0,16
CCA1886	167 x 72 x 47 6,57 x 2,83 x 1,85	175 x 80 6,89 x 3,15	CCAP188	164 x 69 6,46 x 2,72	52 x 163 2,05 x 6,42	41 1,61	41 1,61	13 0,51	30 1,18	48 1,89	4 0,16
CCA12128	122 x 122 x 80 4,80 x 4,80 x 3,10	122 x 122 4,80 x 4,80	CCAP1212	109 x 108 4,29 x 4,26	82 x 106 3,23 x 4,17	63 2,48	60 2,36	20 0,79	52 2,05	–	4 0,16
CCA22128	220 x 120 x 80 8,70 x 4,70 x 3,10	220 x 122 8,66 x 4,80	CCAP2212	204 x 108 8,04 x 4,26	82 x 204 3,23 x 8,03	63 2,48	60 2,36	20 0,79	52 2,05	–	4 0,16
CCA16169	160 x 160 x 90 6,30 x 6,30 x 3,50	160 x 160 6,30 x 6,30	CCAP1616	146 x 146 5,75 x 5,75	110 x 140 4,33 x 5,51	73 2,87	70 2,76	20 0,79	76 2,99	–	4 0,16
CCA26169	260 x 160 x 90 10,20 x 6,30 x 3,50	260 x 160 10,23 x 6,30	CCAP2616	246 x 146 9,69 x 5,75	110 x 240 4,33 x 9,45	73 2,87	70 2,76	20 0,79	76 2,99	–	4 0,16
CCA36169	360 x 160 x 90 14,20 x 6,30 x 3,50	360 x 160 14,17 x 6,30	CCAP3616	346 x 146 13,63 x 5,75	110 x 340 4,33 x 13,39	73 2,87	70 2,76	20 0,79	76 2,99	–	4 0,16
CCA202311	200 x 230 x 110 7,90 x 9,10 x 4,30	200 x 230 7,87 x 9,06	CCAP2023	185 x 215 7,29 x 8,47	180 x 180 7,09 x 7,09	93 3,66	90 3,54	20 0,79	80 3,15	144 5,67	4 0,16
CCA332311	330 x 230 x 110 13,00 x 9,10 x 4,30	330 x 230 12,99 x 9,06	CCAP3323	315 x 215 12,41 x 8,47	180 x 310 7,09 x 12,21	93 3,66	90 3,54	20 0,79	80 3,15	144 5,67	4 0,16
CCA332318	330 x 230 x 180 13,00 x 9,10 x 7,10	330 x 230 12,99 x 9,06	CCAP3323	315 x 215 12,41 x 8,47	180 x 310 7,09 x 12,21	162 6,38	160 6,30	20 0,79	100 3,94	144 5,67	4 0,16

A x B x C sont des dimensions intérieures.

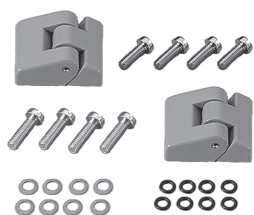
Panneaux à commander séparément.

Les coffrets CCA886, CCA1286 et CCA1886 disposent uniquement de deux trous de fixation.



# Coffrets en aluminium : Compact, accessoires

## JEU DE CHARNIÈRES



Fabriquées en fonte d'aluminium. Angle d'ouverture d'env. 170 degrés. Le modèle de fixation et les éléments de fixation en acier inoxydable sont fournis. Deux charnières par lot.

*Jeu de charnières non disponible pour les coffrets CCA886, CCA1286 et CCA1886.*

Référence catalogue	Poids du produit kg/lb.
CCAHK	0,05/0,1

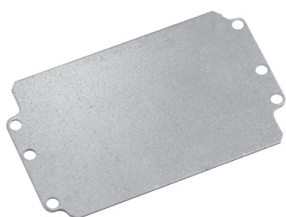
## JEU D'ÉQUERRES DE MONTAGE



Les équerres de montage sont fabriquées en acier allié anti-corrosion et ont une épaisseur de 2 mm. Deux ou quatre équerres par lot. Des vis de fixation en acier inoxydable et les instructions de montage sont fournies.

Référence catalogue	Description	Convient pour
CCAMF12	Deux équerres	Coffrets CCA12128 et CCA22128
CCAMF16	Deux équerres	Coffrets CCA16169 et CCA36169
CCAMF31	Quatre équerres	Coffrets CCA202311, CCA332311 et CCA332318

## PANNEAUX



Fabriqués en acier revêtu. Ils permettent de monter des composants électromécaniques dans le coffret.

Référence catalogue	Dimensions du panneau D x E mm	Dimensions du panneau D x E pouces
CCAP88	64 x 69	2,52 x 2,72
CCAP128	114 x 69	4,49 x 2,72
CCAP188	164 x 69	6,46 x 2,72
CCAP1212	109 x 108	4,29 x 4,26
CCAP2212	204 x 108	8,04 x 4,26
CCAP1616	146 x 146	5,75 x 5,75
CCAP2616	246 x 146	9,69 x 5,75
CCAP3616	346 x 146	13,63 x 5,75
CCAP2023	185 x 215	7,29 x 8,47
CCAP3323	315 x 215	12,41 x 8,47
CCAP4031	387 x 294	15,25 x 11,58
CCAP6031	585 x 294	23,05 x 11,58

## RAILS DIN



Les rails DIN servent à accueillir des borniers, des relais, des interrupteurs, des filtres, des temporisateurs et différents autres composants électriques et électroniques. Les longueurs sont adaptées aux dimensions des boîtiers. Tous les rails DIN sont en acier revêtu.

Référence catalogue	Description	Largeur intérieure
CCADR8S1	Rail DIN revêtu type TS-15	A = 67 mm
CCADR12S1	Rail DIN revêtu type TS-15	A = 116 mm
CCADR18S1	Rail DIN revêtu type TS-15	A = 167 mm
CCADR12S2	Rail DIN revêtu type TS-35	A = 116 mm
CCADR22S2	Rail DIN revêtu type TS-35	A = 210 mm
CCADR16S2	Rail DIN revêtu type TS-35	A = 149 mm
CCADR26S2	Rail DIN revêtu type TS-35	A = 249 mm
CCADR36S2	Rail DIN revêtu type TS-35	A = 349 mm
CCADR20S2	Rail DIN revêtu type TS-35	A = 189 mm
CCADR33S2	Rail DIN revêtu type TS-35	A = 313 mm

# Coffrets en aluminium : Compact, accessoires

## MATRICE DE SÉLECTION ACCESSOIRES ALUMINIUM TYPE 4X (IP 66)

Référence catalogue	CCA886	CCA1286	CCA1886	CCA12128	CCA22128	CCA16169	CCA26169	CCA36169	CCA202311	CCA332311	CCA332318
Jeu de charnières											
CCAHK			.	.	.	.	.	.	.	.	.
Jeu d'équerres de montage											
CCAMF12			.	.							
CCAMF16					.		.				
CCAMF31								.	.	.	.
Panneaux											
CCAP88	.										
CCAP128		.									
CCAP188			.								
CCAP1212			.								
CCAP2212				.							
CCA01616					.						
CCAP2616						.					
CCAP3616							.				
CCAP2023								.			
CCAP3323									.	.	.
Rails DIN											
CCADR8S1	.										
CCADR12S1		.									
CCADR18S1			.								
CCADR12S2			.								
CCADR22S2				.							
CCADR16S2					.						
CCADR26S2						.					
CCADR36S2							.				
CCADR20S2								.			
CCADR33S2									.	.	.

### **Amérique du nord**

Minneapolis, MN	Tel: +1.763.421.2240
Ville de Mexico, Mexique	Tel: +52.55.5280.1449
Toronto, Canada	Tel: +1.416.289.2770

### **Amérique du sud**

Sao Paulo, Brésil	Tel: +55.11.5184.2100
Boitura, Brésil	Tel: +55.15.3363.9148

### **Europe**

Betschdorf, France	Tel. +33.3.88.90.64.90
Straubenhardt, Allemagne	Tel: +49.7082.794.0
Dzierzoniow, Pologne	Tel: +48.74.64.63.900
Assago, Italie	Tel: +39.02.5776151.224

### **Proche Orient et Inde**

Dubai, Émirats Arabes Unis	Tel: +971.4.378.1700
Bangalore, Inde	Tel: +91.80.6715.2001

### **Asie**

Shanghai, Chine	Tel: +86.21.2412.6943
Singapour	Tel: +65.6768.5800
Shin-Yokohama, Japon	Tel: +81.45.476.0271
Seoul, Corée du sud	Tel: +82.2.2129.7755
Qingdao, Chine	Tel: +86 532.8771.6101

Notre éventail complet de marques:

**CADDY   ERICO   HOFFMAN   RAYCHEM   SCHROFF   TRACER**



**[nVent.com/HOFFMAN](https://nVent.com/HOFFMAN)**